



## ИНСТРУКЦИЯ ПО УСТАНОВКЕ И ЭКСПЛУАТАЦИИ РИМСКИЕ ШТОРЫ MAXI

### Порядок установки

1. Распаковать изделие, аккуратно разрезав упаковочный рукав. Будьте осторожны с режущими предметами, которые могут повредить изделие.
2. Разметить предполагаемые места крепления кронштейнов (рис. 1). Количество кронштейнов зависит от длины карниза. Расстояние между кронштейнами не должно превышать 40 см. **ВНИМАНИЕ!** Установка изделия должна осуществляться по уровню горизонта.
3. Просверлить отверстия. При необходимости использовать дюбели\*.
4. Прикрутить двумя саморезами\* каждый кронштейн.
5. Вставить изделие в кронштейны до характерного щелчка.
6. Блок питания подсоединить в сеть 230 В (см. соответствующие инструкции).
7. Проверить работоспособность изделия путем опускания и поднятия полотна при помощи пульта управления.
8. Замятия полотна при транспортировке убираются с помощью бытового отпаривателя.

\* не входят в комплект поставки

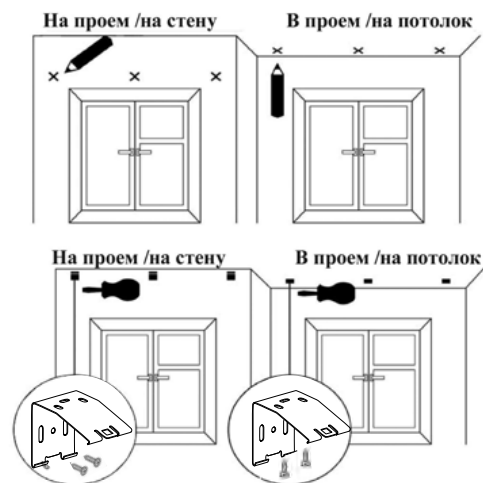


Рис. 1

### Правила эксплуатации

1. Управление изделием осуществляется с помощью устройств радиуправления (пульт, кнопка).
2. Изделие предназначено для установки только внутри помещений с относительной влажностью воздуха не более 70% и с плюсовой температурой.
3. Необходимо избегать любого механического воздействия на комплектующие.
4. Не допускается самостоятельный ремонт изделия клиентом.
5. Для стирки шторного полотна его необходимо снять: развязать все узлы на кольцах у утяжелителя с обратной стороны, вытащить утяжелитель и все фиброгласовые стержни, отсоединить полотно от карниза. Полотно можно гладить. Сборку осуществлять в обратном порядке.