

Рулонные шторы Мираж

Порядок установки

1. Распаковать изделие, аккуратно разрезав упаковочный рукав. Будьте осторожны с режущими предметами, которые могут повредить изделие. Раскрутить шнур управления.

2. Разметить предполагаемые места крепления кронштейнов. Крайние кронштейны рекомендуется устанавливать максимально близко к краям.

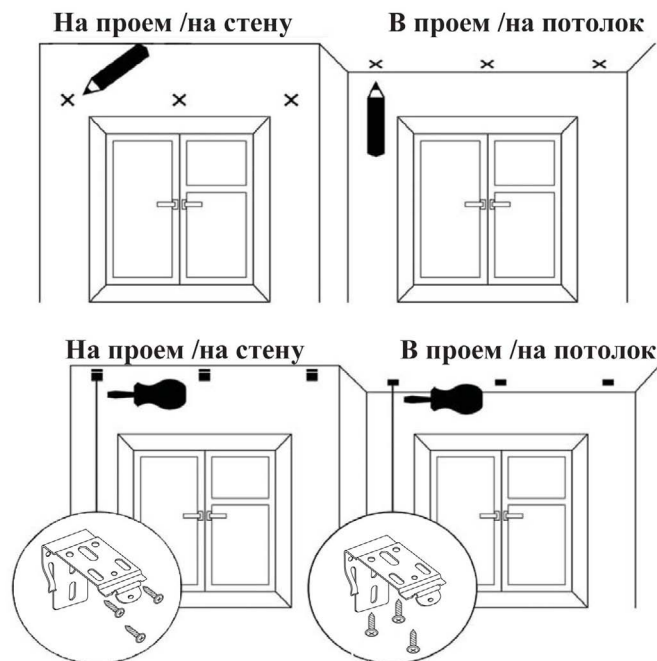
ВНИМАНИЕ! Установка изделия должна осуществляться по уровню горизонта.

3. Просверлить отверстия. При необходимости использовать дюбели.

4. Прикрутить 3 шурупами каждый кронштейн.

5. Вставить изделие в кронштейны.

6. Проверить работоспособность изделия путем опускания и поднятия полотна, открыть и закрыть изделие несколько раз.



Правила эксплуатации

- Подъем и опускание полотна ткани осуществляется с помощью шнура управления.
- Установка и эксплуатация изделия должна осуществляться только внутри помещений при температуре воздуха в зоне установки не ниже +16°C и относительной влажности не более 70%.
- Необходимо избегать любого механического воздействия на полотно и комплектующие, а также попадания грязи на полотно ткани.
- Допускается только сухая чистка полотна ткани мягкой щеткой или пылесосом.
- Не допускается резкий подъем и опускание полотна.
- Не допускается самостоятельный ремонт изделия клиентом.