



## ИНСТРУКЦИЯ ПО УСТАНОВКЕ И ЭКСПЛУАТАЦИИ РИМСКИЕ ШТОРЫ

### Порядок установки

1. Распаковать изделие, аккуратно разрезав упаковочный рукав. Будьте осторожны с режущими предметами, которые могут повредить изделие.
2. Разметить предполагаемые места крепления кронштейнов (рис. 1). Количество кронштейнов зависит от длины карниза. Расстояние между кронштейнами не должно превышать 40 см.  
**ВНИМАНИЕ!** Установка изделия должна осуществляться по уровню горизонта.
3. Просверлить отверстия. При необходимости использовать дюбели\*.
4. Прикрутить двумя саморезами\* каждый кронштейн.
5. Вставить изделие в кронштейны и повернуть все защелки до упора влево.
  - 5.1. Если изделие оснащено электроприводом с радио управлением, то соединить провода привода и блока питания. Блок питания подсоединить в сеть 230 В (см. соответствующие инструкции).
  - 5.2. Если изделие оснащено электроприводом с АКБ (аккумуляторной батареей), подсоединить батарею к приводу и при необходимости зарядить. АКБ можно установить на двусторонний скотч в любом месте.
6. Проверить работоспособность изделия путем опускания и поднятия полотна цепью или при помощи пульта управления.
7. Замятия полотна при транспортировке убираются с помощью бытового отпаривателя.

\* не входят в комплект поставки

### Правила эксплуатации

1. Управление изделием осуществляется с помощью цепи управления или устройств радиоуправления (пульт, кнопка).
2. Крайнее нижнее положение полотна римской шторы не ограничено (при управлении цепью). В случае если нижнее положение шторы будет пройдено, и подъем начнется в другую сторону, то возможен перекос полотна. В этом случае опустить штору вниз, пройти нижнее положение и продолжать крутить цепь до верхнего положения.
3. Изделие предназначено для установки только внутри помещений с относительной влажностью воздуха не более 70% и с плюсовой температурой.
4. Необходимо избегать любого механического воздействия на комплектующие.
5. Не допускается резкий подъем и опускание полотна.
6. Не допускается самостоятельный ремонт изделия клиентом.
7. Для стирки шторного полотна его необходимо снять: развязать все узлы на кольцах у утяжелителя с обратной стороны, вытащить утяжелитель и все фиброгласовые стержни, отсоединить полотно от карниза. Полотно можно гладить. Сборку осуществлять в обратном порядке.

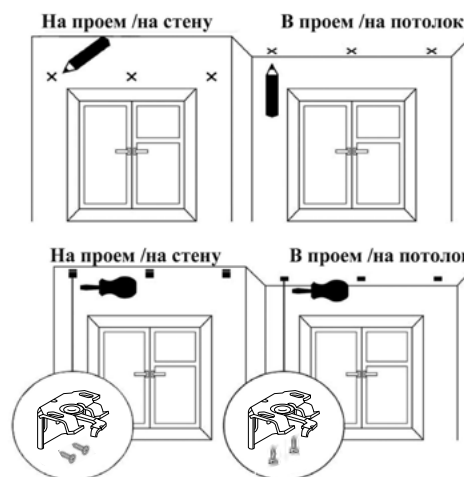


Рис. 1