



РАЗРАБОТЧИК: AMIGO GROUP®

Техническое руководство

Шторные карнизы Amigo

Версия 1.00 от 27.06.2017

2017 г.

Содержание

1. Введение.....	3
2. Резка комплектующих	4
3. Сборка карниза	5
3.1. Открытие шторы от привода/к приводу	5
3.2. Открытие шторы от центра	8
4. Проверка готового изделия	13
5. Упаковка карниза	13

1. Введение

В настоящем руководстве описана пошаговая технология сборки шторных карнизов AMIGO, используемая на производстве компании AMIGO GROUP®.

Для производства шторных карнизов AMIGO необходимы следующие параметры:

- ширина готового изделия, [Ширина];
- открытие шторы (От привода, к приводу, от центра)
- сторона расположения привода (слева/справа)

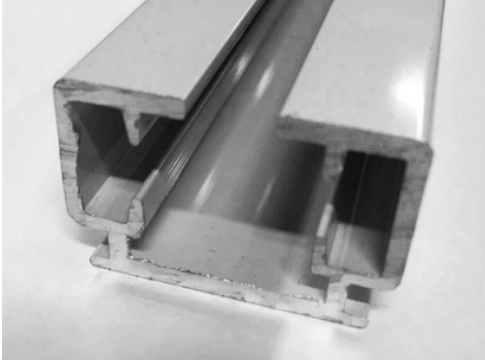

Основное оборудование, необходимое для производства шторных карнизов AMIGO:

- 1) Сборочный стол 0,7 х 6 м
- 2) Дисковая пила
- 3) Шуруповерт

Предельные размеры изделий, особенности замера, установки и эксплуатации описаны в соответствующих инструкциях.

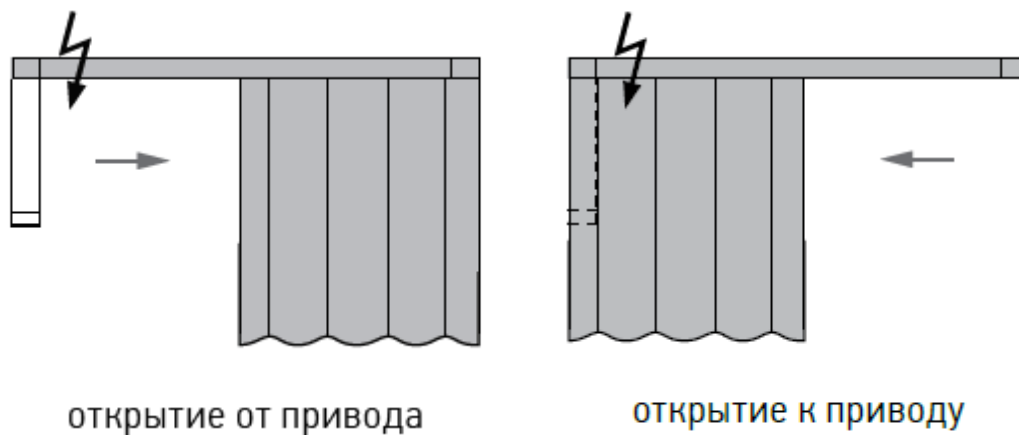
Настоящее руководство постоянно изменяется и совершенствуется. Руководство предназначено для технологов и мастеров.

2. Резка комплектующих

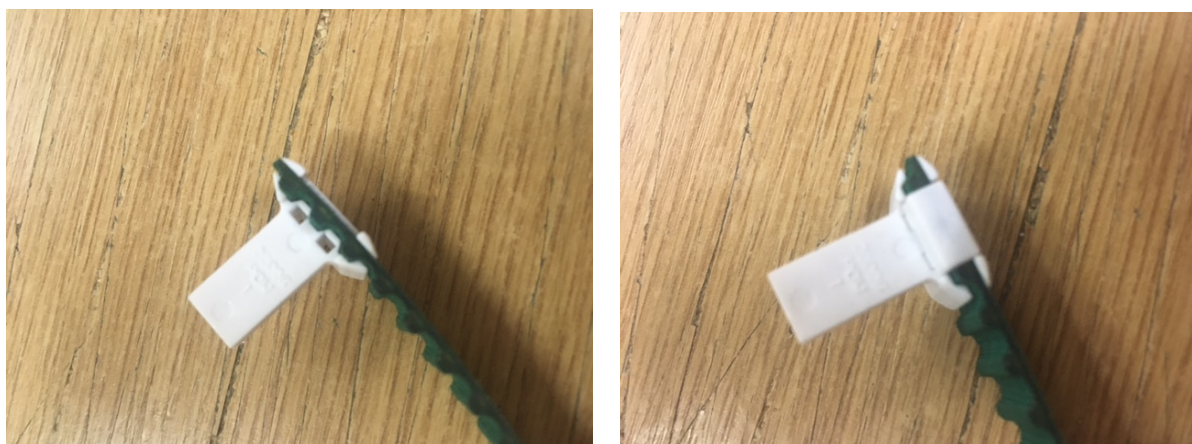
Название, артикул, фото	Значение, м
<p data-bbox="373 409 762 488">Карниз шторный, тип S 801062-0000</p> 	<p data-bbox="874 622 1458 665">[Длина карниза] = [Ширина] – 0,165</p>
<p data-bbox="349 862 786 987">Ремень, 50кг 801060-0000 Ремень, 100кг 801061-0000 (опционально)</p> 	<p data-bbox="874 1077 1458 1120">[Длина ремня] = [Ширина]*2 + 0,11</p>

3. Сборка карниза

3.1. Открытие шторы от привода/ к приводу



3.1.1. Надеть *Соединитель ремня* на край ремня и зафиксировать его, как показано на фото:



3.1.2. Вставить *Соединитель ремня* в часть ведущей каретки:



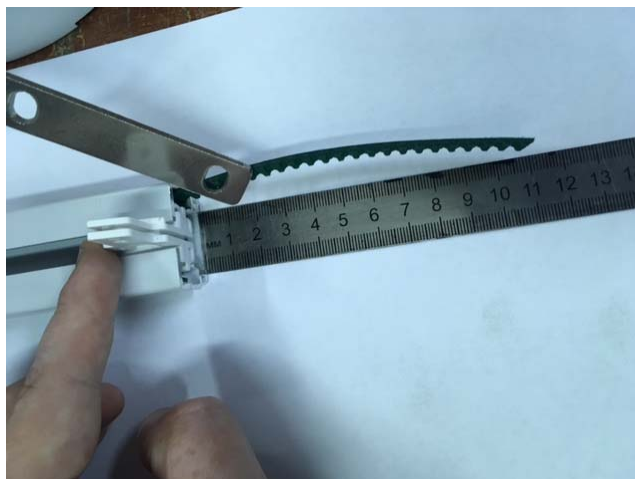
3.1.3. Протянуть ремень вместе с частью ведущей каретки через весь карниз. Снять все детали с ремня:



3.1.4. Продеть ремень через *Заглушку боковую*. Повторить пункты 3.1.1. и 3.1.2.

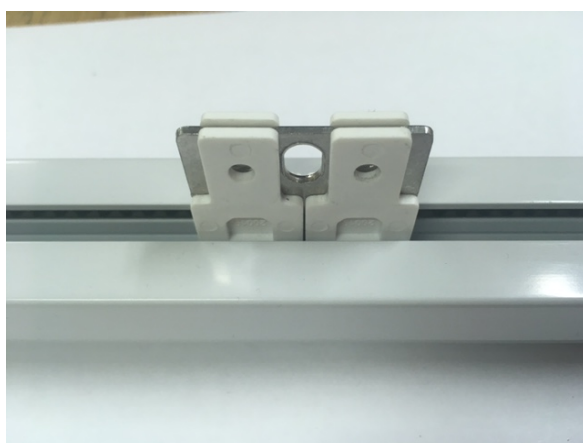


3.1.5. Протянуть часть ведущей каретки с ремнем через весь карниз. Выставить каретку заподлицо с карнизом. Обрезать свободный край ремня на расстоянии 1 см от края карниза.



3.1.6. Повторить пункт 3.1.4 для свободного края ремня.

3.1.7 Вставить обе части ведущей каретки в карниз и скрепить их скобой. Прикрутить оставшуюся часть ведущей каретки:



3.1.8. Вставить и закрепить *Фиксатор* со стороны открытия шторы (там, где не будет бегунков в собранном виде):



3.1.9. Завести необходимое количество *Бегунков поворотных* в карниз, со стороны, противоположной открытию шторы:



Расчет количества бегунков следующий:

- [Количество бегунков] = [Ширина, м] * 8

Получившееся значение округляем до ближайшего большего целого числа.

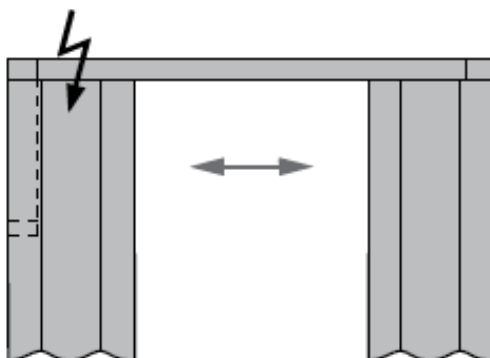
3.1.10 Вставить и закрепить *Стопор* со стороны, противоположной открытию шторы (там, где собираются бегунки)



3.1.11. Надеть крышку на *Заглушку боковую* в которую не будет вставляться привод:

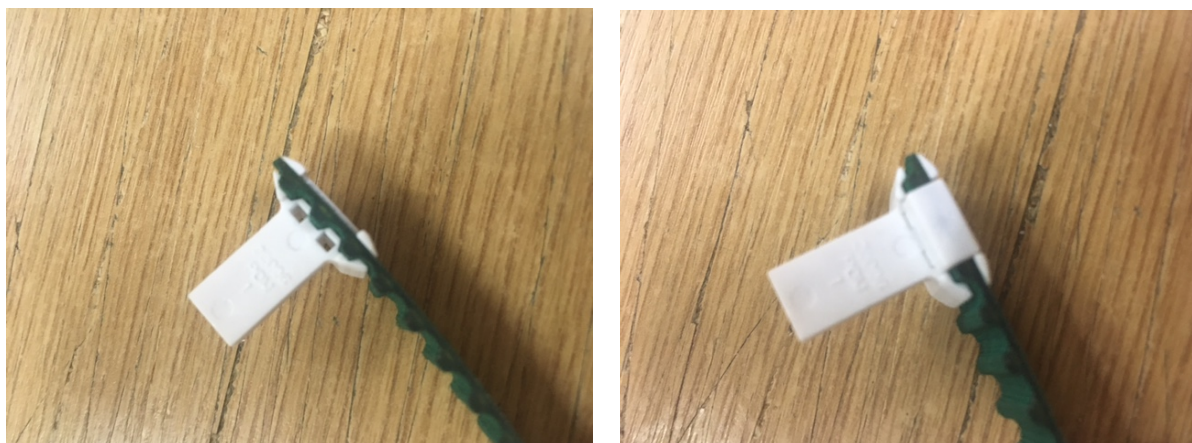


3.2. Открытие шторы от центра



открытие от центра

3.2.1. Надеть *Соединитель ремня* на край ремня и зафиксировать его, как показано на фото:



3.2.2. Вставить *Соединитель ремня* в часть ведущей каретки:



3.2.3. Протянуть ремень вместе с частью ведущей каретки через весь карниз. Снять все детали с ремня:



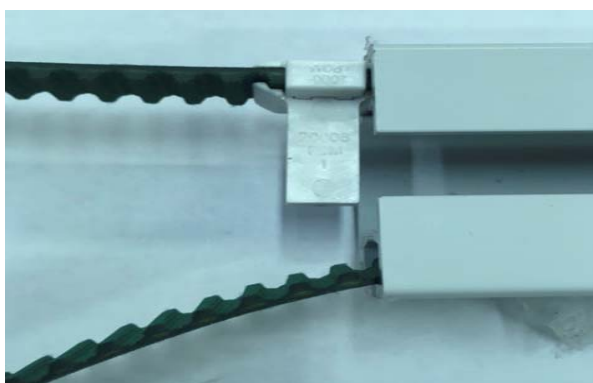
3.2.4. Продеть ремень через *Заглушку боковую*. Повторить пункты 3.2.1. и 3.2.2.



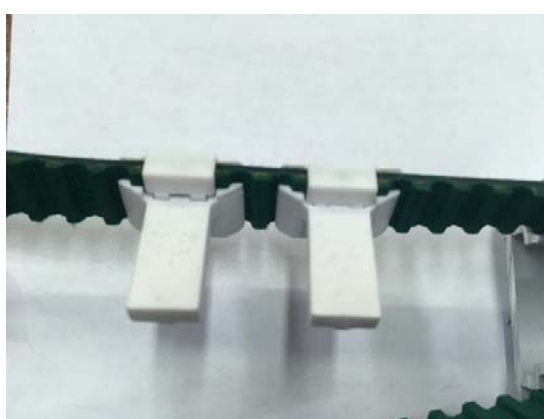
3.2.5. Протянуть часть ведущей каретки с ремнем через весь карниз. Выставить каретку заподлицо с карнизом. Обрезать свободный край ремня на расстоянии 11 см от края карниза. Зафиксировать свободный край, как показано на фото:



3.2.6. С противоположной стороны карниза вынуть заглушку боковую. Установить и закрепить *Соединитель ремня* строго как показано на фото (заподлицо с карнизом):



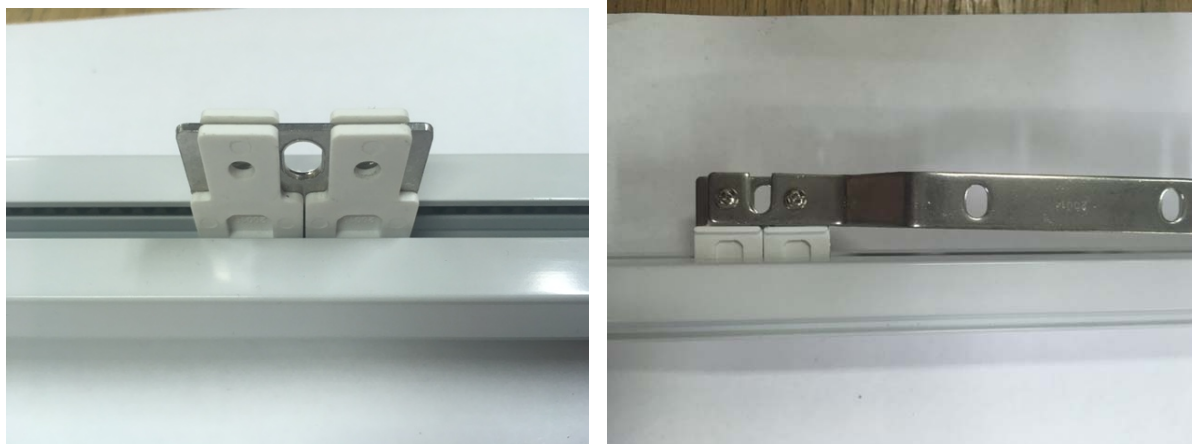
3.2.7. Убрать фиксацию со свободного края ремня. Отступить один зуб ремня и установить еще один *Соединитель ремня*



3.2.8. Установить *Ведущую каретку* на соединители и завести ее в карниз.

3.2.9. Повторить пункт 3.2.4. для свободного края ремня.

3.2.10 Соединить две части ведущей каретки в карнизе и скрепить их скобой. Прикрутить оставшуюся часть ведущей каретки:



3.2.11. Проверить движение кареток. Если Вы все сделали правильно, каретки должны сойтись ровно посередине карниза



3.2.12. Завести необходимое количество *Бегунков поворотных* в карниз, поровну с каждой стороны:



Расчет количества бегунков следующий:

- [Количество бегунков] = [Ширина, м] * 8

Получившееся значение округляем до ближайшего большего четного числа.

3.2.13. Вставить и закрепить *Стопоры* с обеих сторон карниза



3.2.14. Надеть крышку на *Заглушку боковую* в которую не будет вставляться привод:



4. Проверка готового изделия.

Для проверки изделия необходимо установить электропривод в карниз. Для подключения и настройки привода воспользуйтесь соответствующими инструкциями.

5. Упаковка карниза.

5.1. Изделие упаковать в полиэтиленовый рукав.

5.2. В комплект с карнизом вложить *Кронштейны потолочный для карниза тип S*. Их количество рассчитывается следующим образом:

- $[\text{Количество кронштейнов}] = [\text{Ширина, м}] / 0,5$

Значение округляется до ближайшего большего целого числа.

5.3. Если изделие устанавливается на стену, то дополнительно к потолочным кронштейнам вложить *Кронштейн стеновой однорядный* или *Кронштейн стеновой двухрядный* (Если предполагается установка двух карнизов на один стеновой кронштейн).

5.4. Опционально изделие может комплектоваться *Соединителем карнизов*. В этом случае, весь процесс сборки происходит уже на соединенных карнизах и только перед упаковкой *Соединитель карнизов* снимается и вкладывается в комплект к изделию. Для того, чтобы сложить карниз пополам, необходимо разобрать ведущую каретку, в которой соединяются два края ремня. Ослабить натяжение ремня и сложить карниз.