

АЖУР 300707

1 100% P 210 x 600



3209 светло-желтый



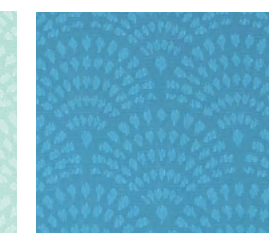
3465 желтый



5853 салатовый



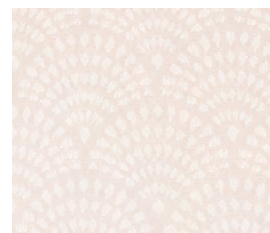
5540 мята



5612 бирюзовый



5252 т.-голубой



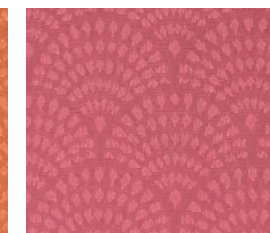
2261 св.-бежевый



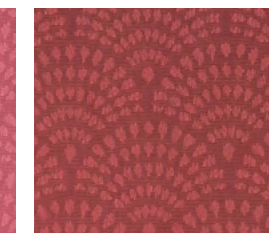
4063 персиковый



3499 оранжевый



4524 коралл



4075 красный



2868 св.-коричневый



0225 белый



1608 св.-серый

colors



АЛЬФА 300155

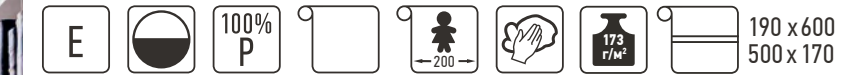


0225 белый 1852 серый 2261 бежевый 4240 персиковый

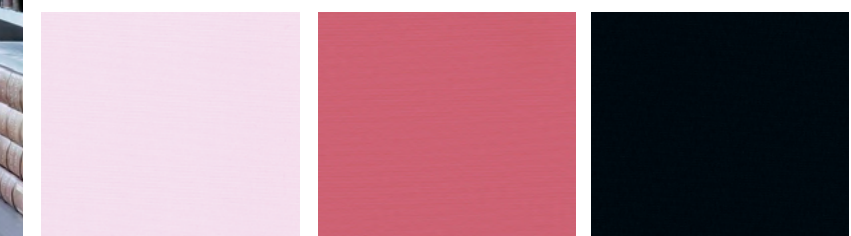
АЛЬФА 300100



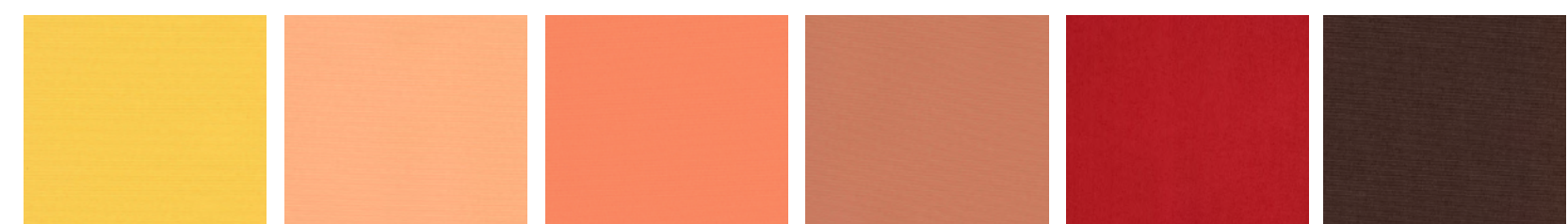
АЛЬФА 300100



1881 темно-серый



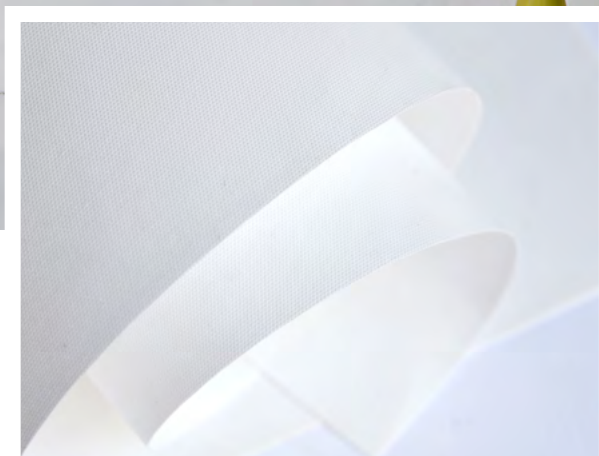
4082 розовый 4200 малина 1881 черный



3465 ярко-желтый 4261 св.-оранжев. 4290 оранжевый 2853 терракота 4075 красный 2871 т.-коричневый



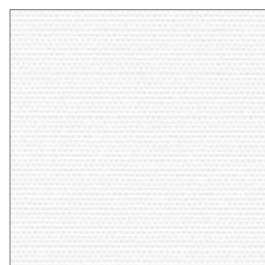
3310 желтый 5850 зеленый 5713 фисташковый 5992 бирюзовый 5173 голубой 5300 синий



АЛЬФА ЛАЙТ 300178



260 x 600
500 x 240



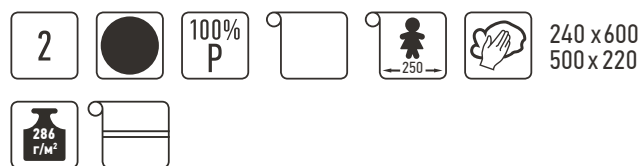
0225 белый

Облегченная версия популярной базовой ткани Альфа Лайт только в белом цвете и новой ширине 270 см. Производство - Турция.





АЛЬФА BLACK-OUT 300133



2261 бежевый 2746 т.-бежевый 4240 персиковый 5850 зеленый 2868 св.-коричневый

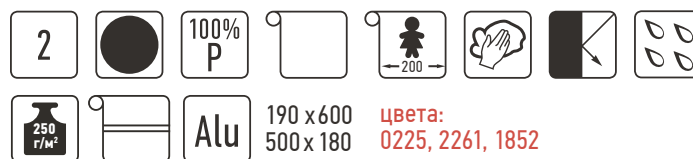


0225 белый 1852 серый 5173 голубой 5300 синий 1881 черный

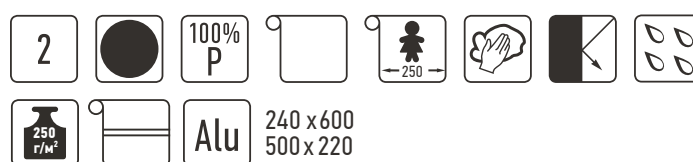


АЛЬФА ALU BLACK-OUT – отличное сочетание универсального дизайна с функционалом. На обратной стороне ткани нанесено дополнительное покрытие – тончайший алюминиевый слой, который помимо светоотражения обладает свойством теплоотражения, что дает дополнительное преимущество в регулировании температуры в помещении.

АЛЬФА ALU BLACKOUT 300176



АЛЬФА ALU BLACKOUT 300149



0225 белый 1852 серый 1881 темно-серый



2261 св.-бежевый 2406 бежевый 2868 св.-коричневый 2871 т.-коричневый





АНТАРЕС black-out 301001, 300см



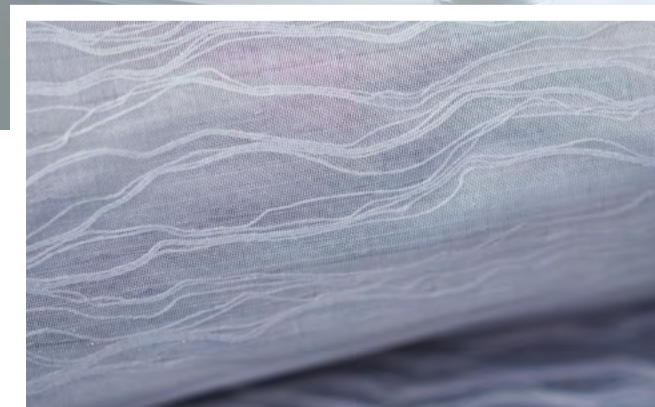
0225 белый

2261 св.-бежевый

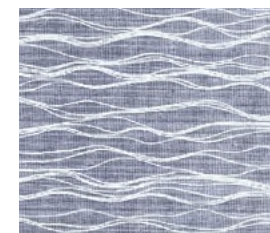
1608 св.-серый

1852 серый

Однотонная ткань с негорючей пропиткой из европейской проектной коллекции. Специально разработана для производства больших изделий шириной до 4 метров.



БЛАНШ 300253



0225 белый



БОСТОН 300152

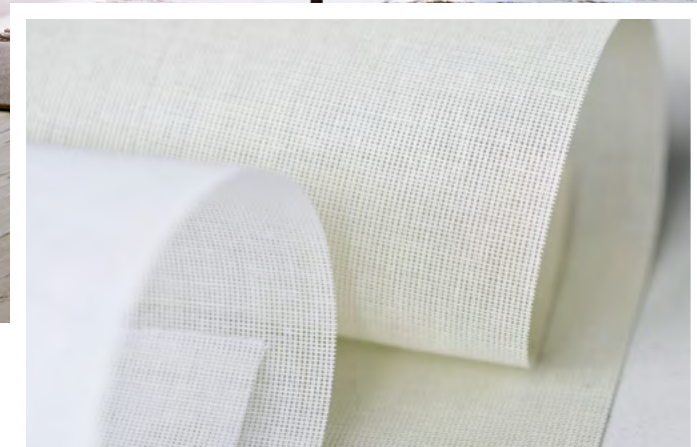


2259 магнолия 2406 бежевый 2261 св.-бежевый 2868 св.-коричневый

БУХАРА BLACK-OUT 300258



7122 золото 7013 серебро



ВУАЛЬ 300128

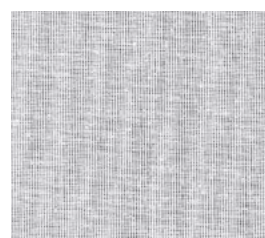
2



100%
P



230 x 600
500 x 210



0225 белый



“

Гала black-out – базовый материал европейского производства. Перламутровое покрытие ткани мягко рассеивает свет. Благородные металлические оттенки (серебра, платины, состаренного золота).



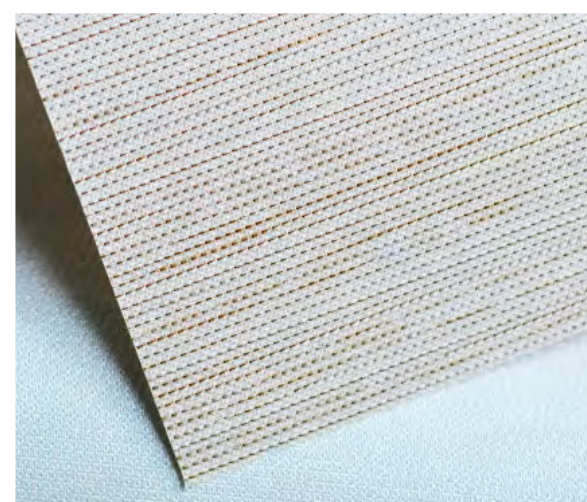
ГАЛА black-out 301002, 230см



220 x 600
500 x 200



0225 белый 2261 св.-бежевый 2406 бежевый 1852 серый



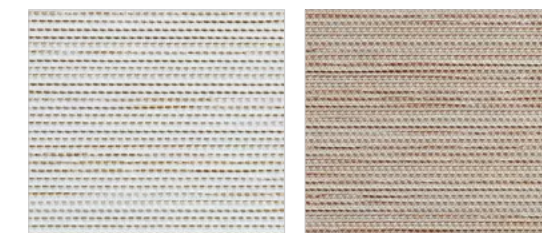
Меланжевая нить и особая структура плетения ткани ИМПАЛА создают игру цвета и приятную шероховатость, свойственные натуральному льну.

Перламутровый слой на обратной стороне придает дополнительную плотность и обеспечивает отличную свето- и теплоизоляцию. Ткань ИМПАЛА идеальна для интерьеров в стиле Эко.

ИМПАЛА 300144



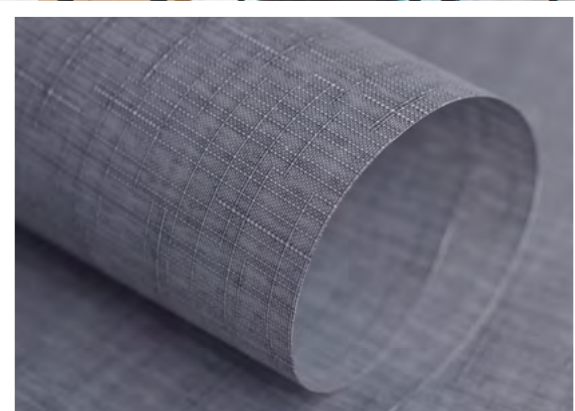
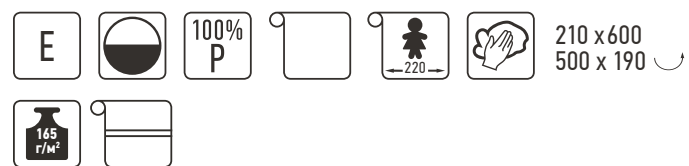
230 x 600



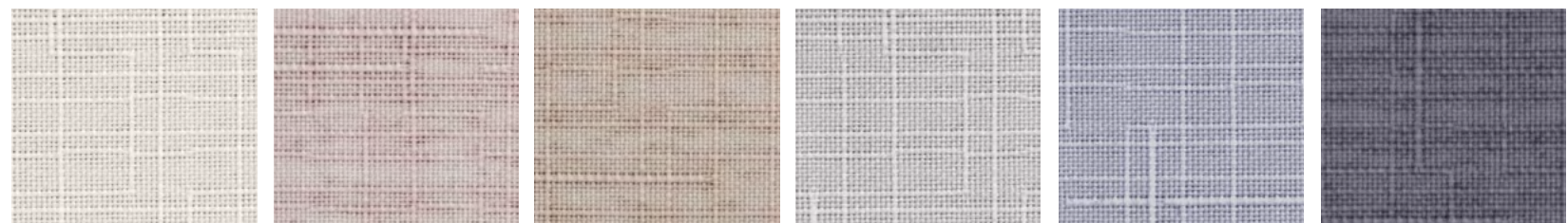
2259 св.-бежевый 2406 бежевый



КРИС 300530, 220см



0225 белый



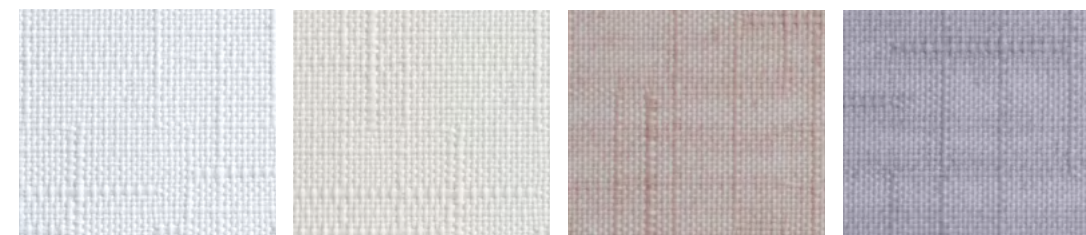
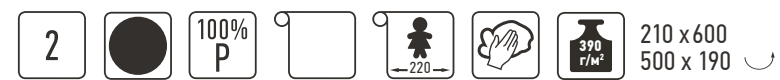
2259 магнолия 2406 бежевый 2746 т.-бежевый 2261 св.-бежевый 1608 св.-серый 1852 серый

“

Мелкая фактура ткани с натуральным дизайном и универсальной цветовой гаммой поможет подобрать удачное решение для любого интерьера.



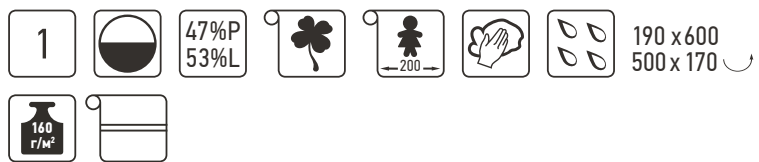
КРИС Black-out 300531, 220см



0225 белый 2259 магнолия 2406 бежевый 1608 св.-серый



ЛЕН 300512



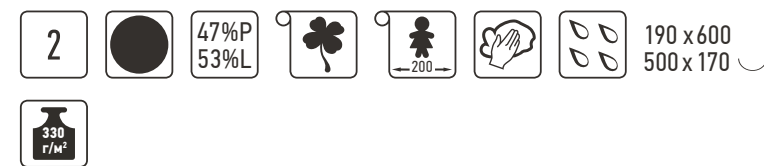
0225 белый

2261 бежевый

2746 темно-бежевый



ЛЕН BLACK-OUT 300514



2261 бежевый

2746 тю-бежевый



ЛИМА ПЕРЛА 300151



0225 белый

1852 серый

2261 свю-бежевый

2746 темно-бежевый

Стильное сочетание плетения ткани, имитирующего натуральную фактуру, с мерцающим блеском покрытия. Сложные благородные оттенки. Помимо приятного визуального восприятия, перламутровый слой обладает дополнительными светоотражающими свойствами, что расширяет функционал ткани.

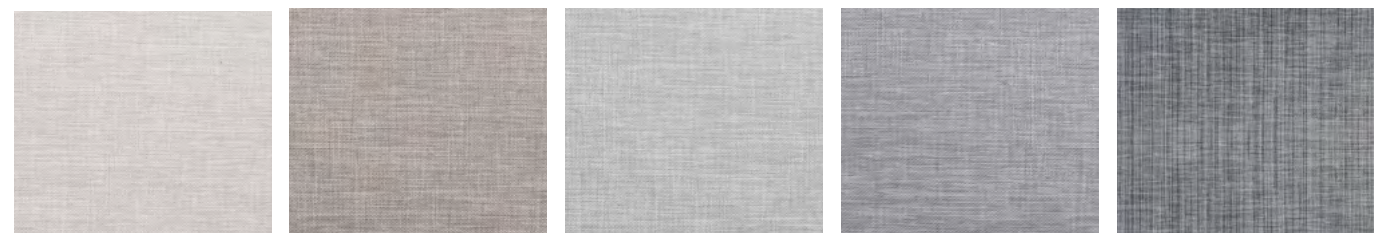


“

Стильная ткань в актуальной натуральной тематике. Две взаимно пересекающиеся системы меланжевых нитей создают интересную фактуру с переливом разных оттенков. Мягкие природные цвета.



ЛИНА 300532, 220см



2259 магнолия 2406 бежевый 2261 св.-бежевый 1608 св.-серый 1852 серый

Ткань представлена как в полупрозрачном варианте, так и в виде black-out. Доступная ценовая категория делает ее еще более привлекательной!



ЛИНА black-out 300533, 220см



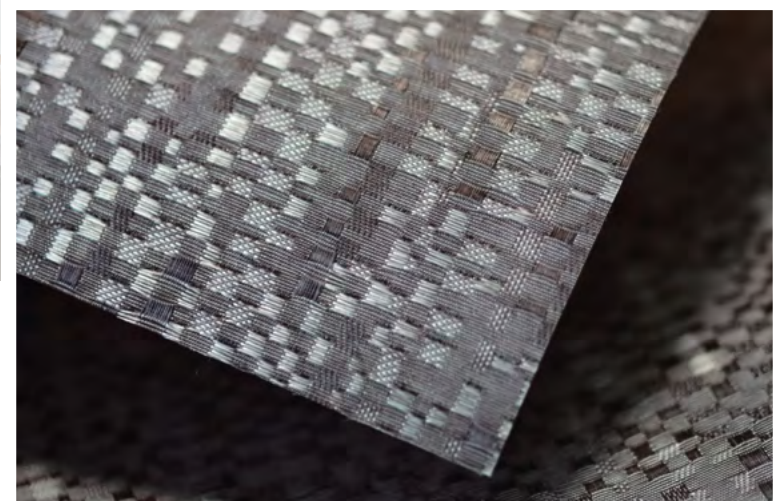
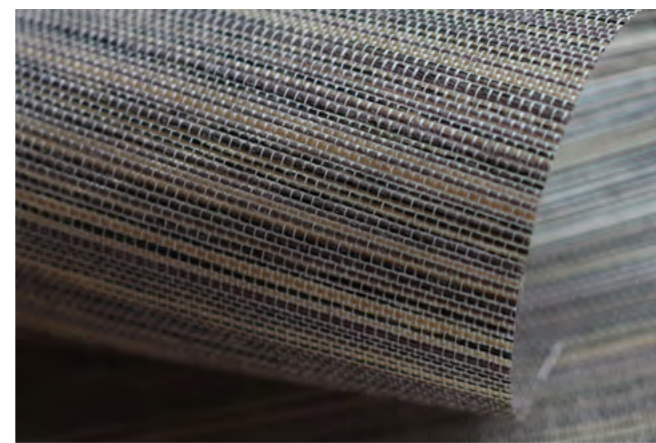
2259 магнолия 2406 бежевый 2261 св.-бежевый 1608 св.-серый 1881 т.-серый



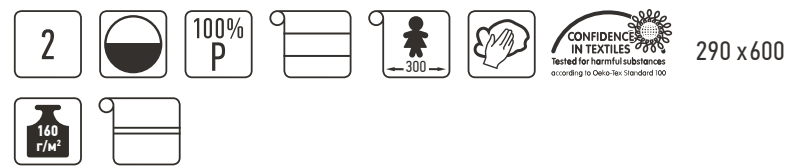
МАНИЛА 300526



0225 белый 1608 светло-серый 2261 св.-бежевый 2868 св.-коричневый 2870 коричневый



МЕМФИС 300164, 300см



0225 белый 2261 св.-бежевый 2868 св.-коричневый

“
 Вуалевая структура с нитями под натуральные волокна – модный современный штрих для любого интерьера. Фактурная поверхность в сочетании с легкой разрежённостью сохраняет в зоне окна ощущение пространства и воздушности.”

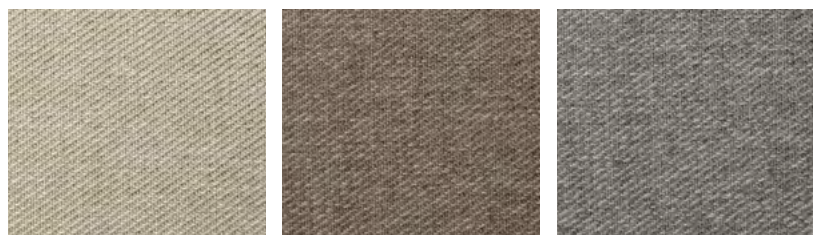




МОНТЕ 300180



240 x 600

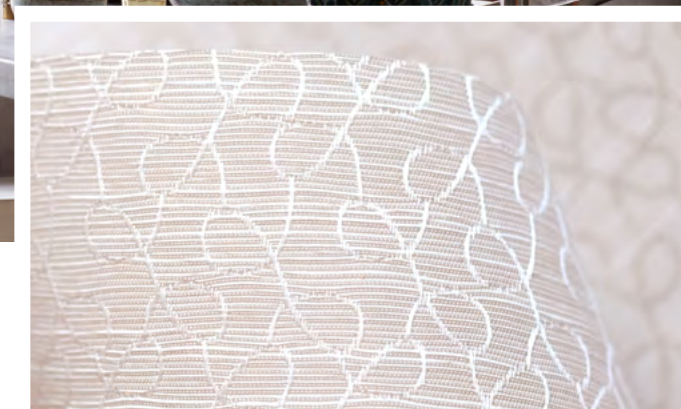


2406 бежевый 2868 св.-коричневый 1852 серый

В коллекции AMIGO появилась новинка – рулонная ткань МОНТЕ. Мягкая и пластичная МОНТЕ изготовлена по особой технологии сплавления нитей, предварительно обработанных специальным составом без использования акрилового покрытия. За счет этого на ткани не остаются заломы, и ее можно использовать во влажных помещениях. Ткань также не поддерживает горение, имеет стандарт NFPA 701 и фактор открытости 3%. Представлена в трех природных оттенках серого, бежевого и светло-коричневого.



сертификаты Oeko-tex и Greenguard гарантируют отсутствие вредных веществ.



НИКА 300724, 220см



0225 белый 2261 св.-бежевый 2406 бежевый 1608 св.-серый

НИКА - жаккардовая ткань с ярко выраженной фактурой, похожей на вышитый узор. Особой привлекательности добавляет дизайну меланжевый фон.



Ткань НОВА – это дань актуальной теме защиты окружающей среды и экологии. Материал изготовлен из переработанного пластика. ♻️ Современные технологии позволяют изготавливать нити из пластика, который мы ежедневно в больших количествах выбрасываем на улицу. Европейские компании, производящие подобные материалы, сертифицируют свою продукцию, подтверждая ее экологичность и безопасность. Приобретая изделия с тканью из переработанного пластика, каждый из нас имеет возможность внести свой вклад в спасение нашей планеты от загрязнения! Дизайн и цветовая палитра ткани полностью соответствуют эко-тематике. Струящаяся фактура и красивые природные оттенки подойдут для оформления самых разнообразных интерьеров.

НОВА 300901



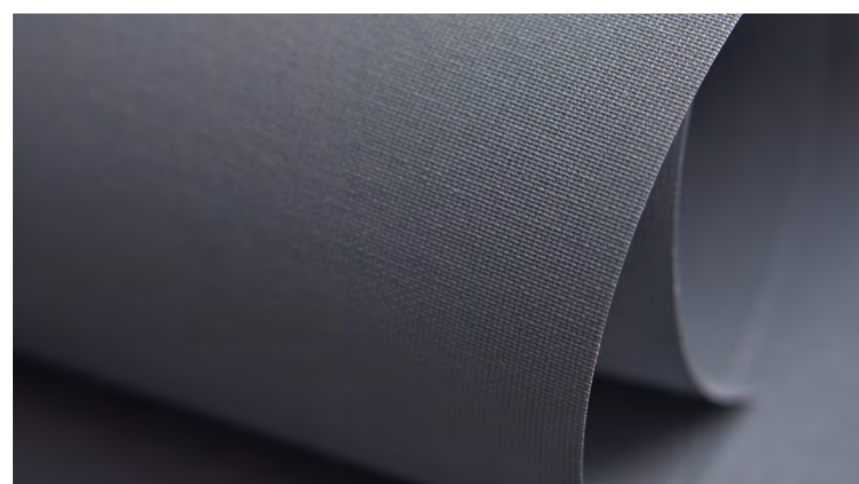
2406 бежевый 2868 св.-коричневый 2870 коричневый 1852 серый 5302 синий



ОМЕГА 300168, 200см



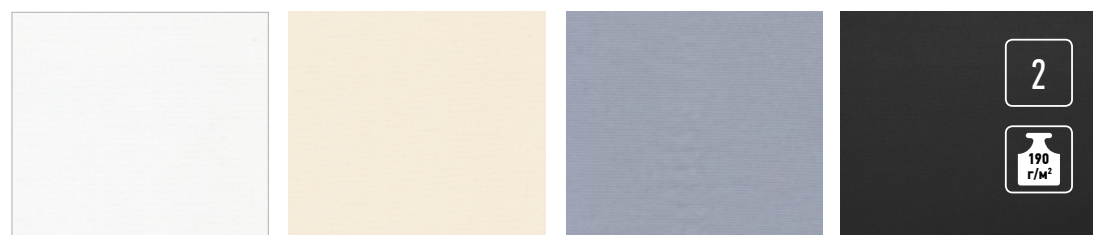
0225 белый 2258 магнолия 1881 серый



ОМЕГА 300121



290 x 600
500 x 270

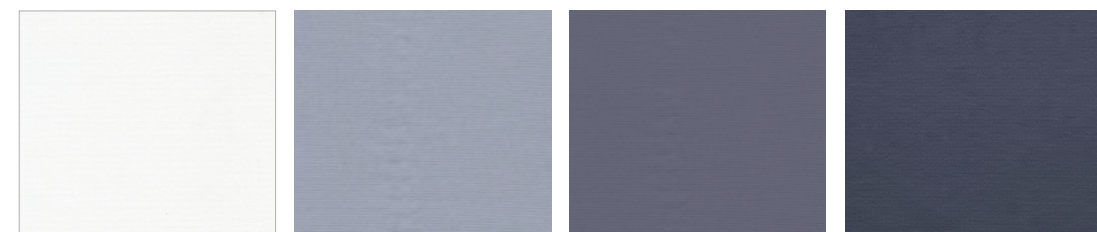


0225 белый 2261 бежевый 1881 серый 1908 черный

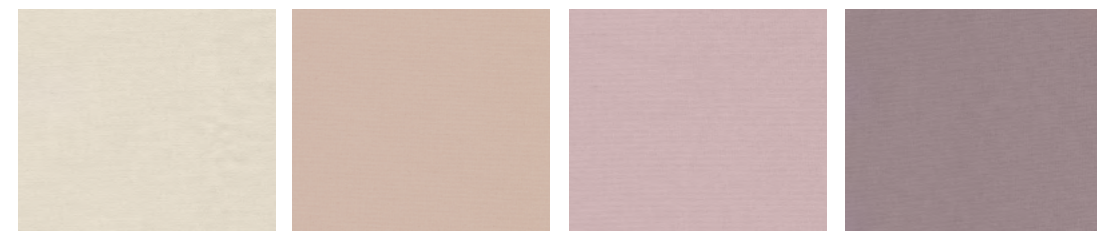
ОМЕГА 300135



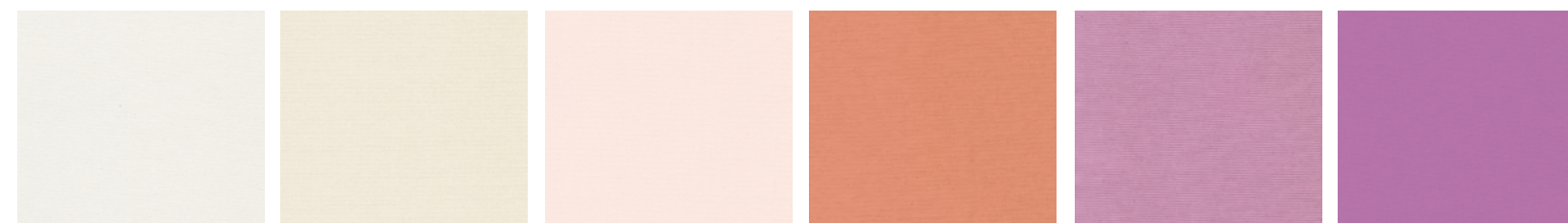
240 x 600
500 x 220



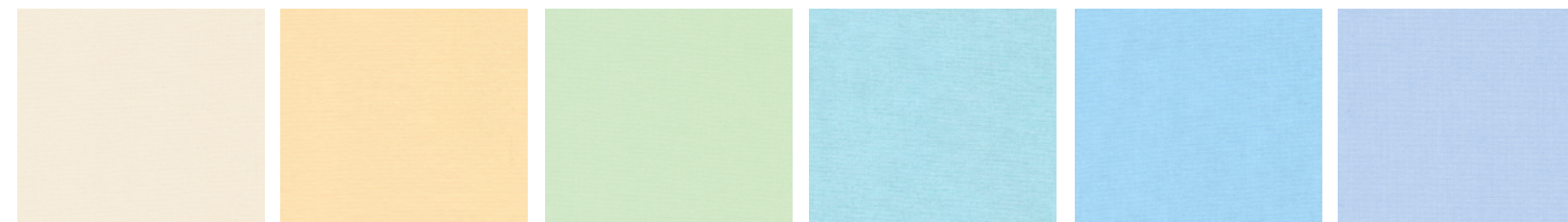
0225 белый 1881 серый 1882 темно-серый 1883 мокрый асфальт



2405 слоновая кость 2868 св.-коричневый 2748 капучино 2870 коричневый



2258 магнолия 2259 кремовый 4240 персиковый 2853 терракота 4096 роза 4858 лиловый



2261 бежевый 3465 желтый 5850 светло-зеленый 5992 бирюзовый 5173 голубой 4967 св.-сиреневый



5853 зеленый 5880 т.-зеленый 2871 т.-коричневый 4830 рубин 4966 баклажан 5300 деним





ОМЕГА ЛАЙТ 300172, 260см



0225 белый

2259 магнолия

Коллекция рулонных тканей пополнилась новой тканью ОМЕГА ЛАЙТ в доступной ценовой категории. Палитра ОМЕГА ЛАЙТ имеет классическую европейскую базу от белого и бежевого до темно-серого цветов. Ткань представлена в ширине 260 см, которая подойдет как для небольших окон, так и для больших проемов.



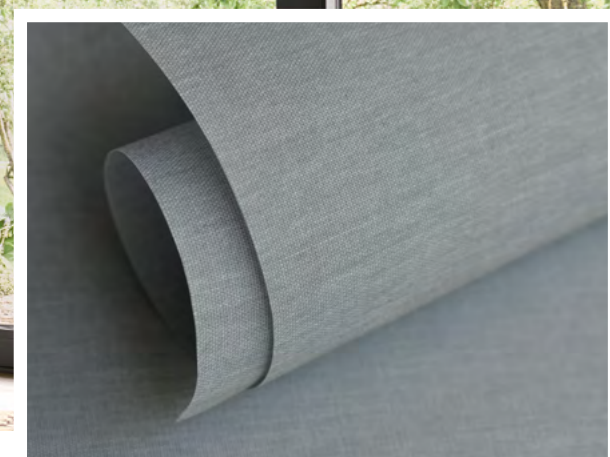
2261 св.-бежевый

2406 бежевый

1608 св.-серый

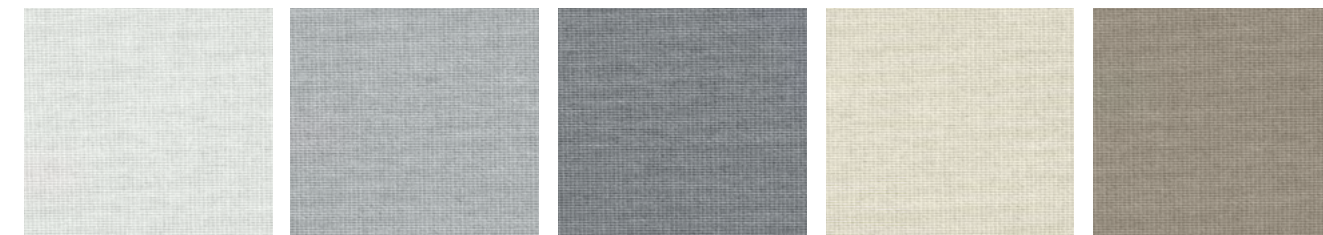
1881 темно-серый

1852 серый



Коллекция рулонных тканей пополнилась новинкой Омега Софт. Более тонкая фактура ткани придает натуральность и легкость, создавая равномерный рассеянный свет в помещении. Мягкие пастельные цвета от светло-серого до капучино благородно впишутся в любой интерьер, добавив в него атмосферу уюта и спокойствия.

ОМЕГА СОФТ 300179



0225 белый

1608 св.-серый

1852 серый

2261 св.-бежевый

2748 капучино



ОМЕГА BLACK-OUT 300161

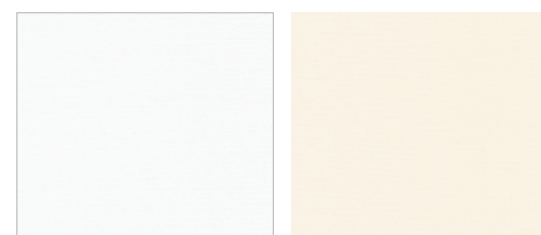


240 x 600
500 x 230

ОМЕГА BLACK-OUT 300122

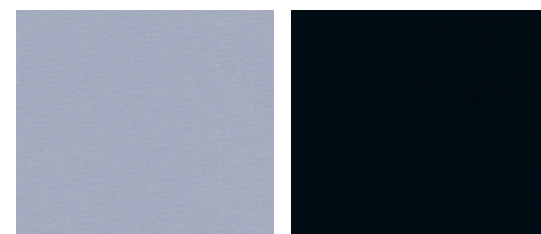


290 x 600
500 x 270



0225 белый

2261 бежевый



1881 серый

1908 черный

ОМЕГА ЛАЙТ BLACK-OUT 300174



290 x 600
500 x 270



0225 белый

2261 бежевый

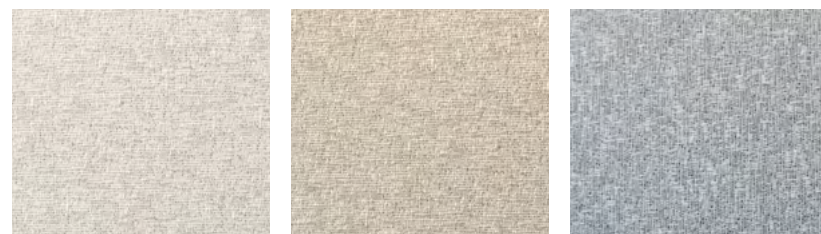
1881 серый

В коллекции рулонных тканей Амико появилась новая ткань ОМЕГА ЛАЙТ BLACK-OUT. Палитра ткани представлена в трех классических цветах – белый, бежевый и серый. Ткань пластична, удобна в работе и имеет ширину 300 см, что позволяет использовать ее в том числе и на больших проемах.





ОСЛО BLACK-OUT 300723, 220см



2259 магнолия

2261 св.-бежевый

1608 св.-серый

ОСЛО BLACK-OUT – мелкозорчатый жаккардовый black-out. Особое переплетение нитей создает на поверхности ткани ощущение объемной фактуры.





ПЕРЛ 300156



Благодаря мерцающему блестящему покрытию ткань мягко рассеивает свет в помещении при внутренних источниках освещения и дополнительно отражает солнце с внешней стороны.



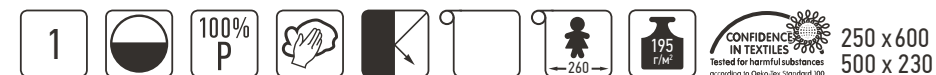
0225 белый 0221 молочно-белый 1852 серый 2258 серо-коричневый 1854 графит



4063 персиковый 2261 св. бежевый 2868 св. коричневый 2270 песочный 5850 зеленый

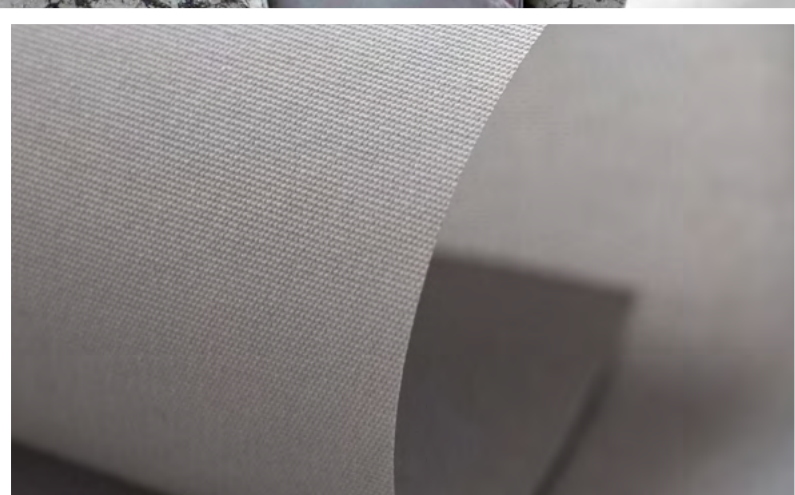


ПЕРЛ ЛАЙТ 300173, 260см

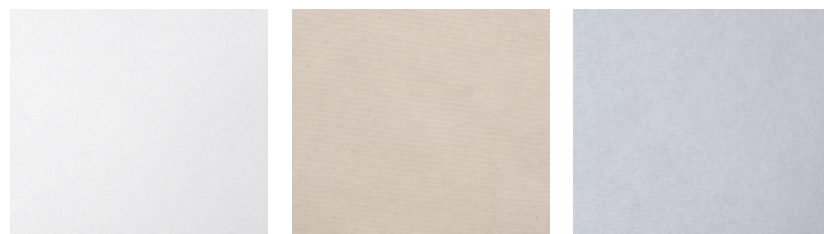


0225 белый 2261 св.-бежевый 1852 серый

ПЕРЛ ЛАЙТ – это доступная по цене двусторонняя ткань с блестящим покрытием с одной стороны и матовым – с другой. Данная особенность позволяет клиенту выбирать дополнительное светоотражение с внешней стороны или мерцающий блеск рулонной шторы внутри помещения. Палитра ткани состоит из 3-х базовых цветов: белый, серый, светло-бежевый. Ткань имеет ширину 260 см.



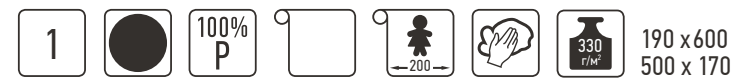
ПЛЭЙН 300169



0225 белый 2261 св.-бежевый 1852 серый



ПЛЭЙН BLACK-OUT 300165

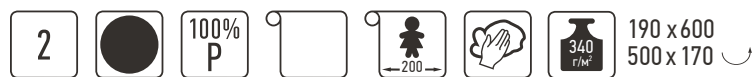


0225 белый 2261 св.-бежевый 1852 серый

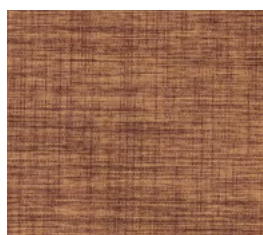
ПЛЭЙН BLACK-OUT – наиболее доступный по цене на 100% затемняющий материал в ассортименте рулонных тканей АМИГО. Универсален как для проектной истории, так и для бюджетных учреждений.



ПУЭБЛО BLACK-OUT 300117



2406 бежевый



2870 коричневый

“

Руан - двухцветный жаккард с мелким геометрическим орнаментом. Универсальная цветовая гамма из бежевых и серых оттенков. Эта новинка также представлена и в коллекции вертикальных тканей АМИГО.



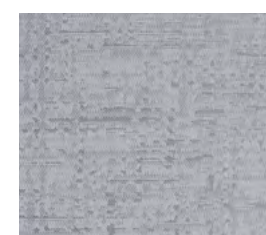
РУАН 300722, 220см



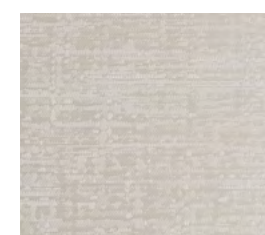
0225 белый



1608 светло-серый



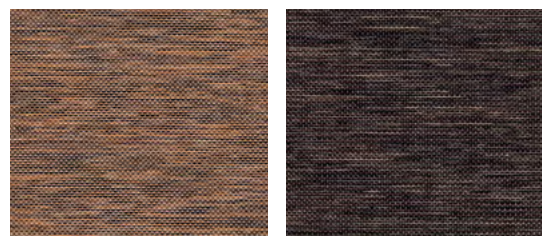
1852 серый



2261 св.-бежевый

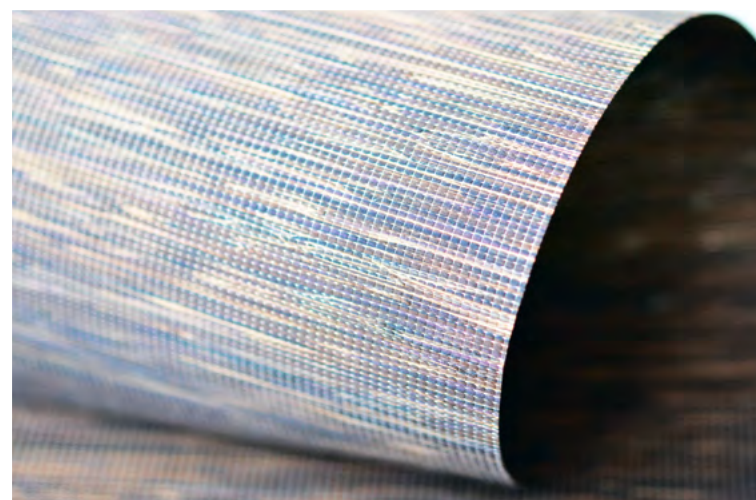


САТАРА 300517

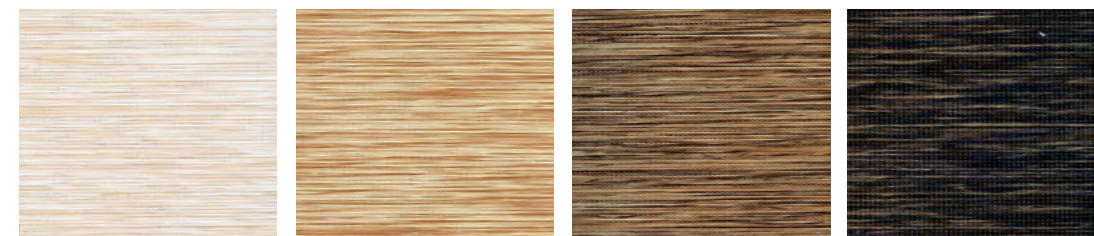


2406 бежевый

2870 коричневый



САФАРИ 300527



2261 св.-бежевый

2406 бежевый

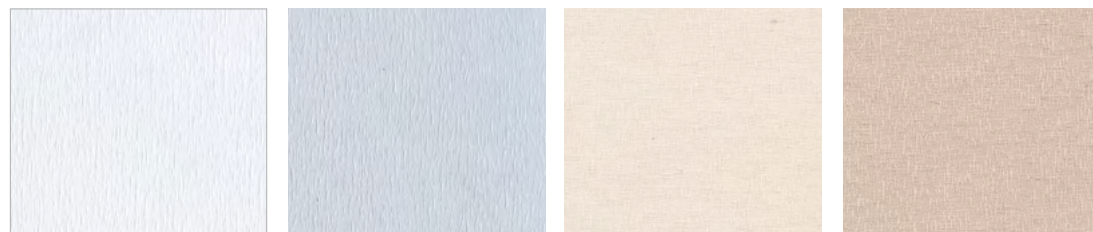
2868 св.-коричневый

2870 коричневый

Оттенки близки к природе: цвета сухой обожженной солнцем травы, песка и древесных волокон, от светлого бежевого до насыщенного глубокого коричневого. Имитация натуральной плетеной фактуры в незаменимом дизайне для интерьеров в экостиле.



СИДЕ 300153



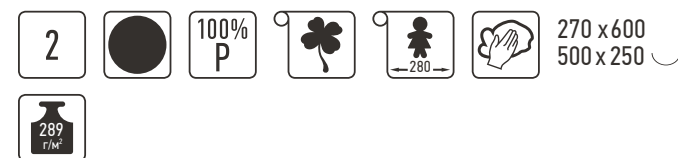
0225 белый 1608 светло-серый 2259 магнолия 2406 бежевый



Ткани СИДЕ и СИДЕ BLACK-OUT, популярные в вертикальных жалюзи, теперь представлены и в рулонной коллекции! Универсальный дизайн, хорошее качество и доступная цена – идеальное сочетание. Легкая фактурная поверхность мелкого жаккардового рисунка подходит как для больших так и для маленьких изделий. Большая ширина ткани - 280 см - удобна в работе.



СИДЕ BLACK-OUT 300154



0225 белый 1608 светло-серый



2259 магнолия 2406 бежевый

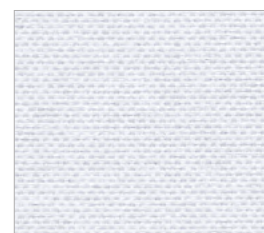
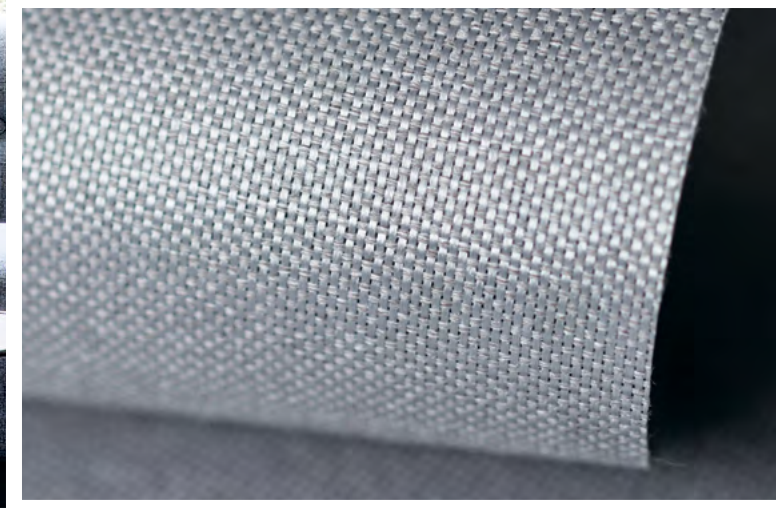




СИЛКСКРИН 300115

CONFIDENCES IN TEXTILES
 Certified for harmful substances according to Oeko-Tex Standard 100

230 x 600
500 x 210



0225 белый



1608 серый

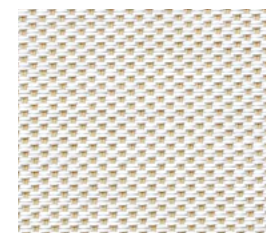


СКРИН 1% 300167, 300см

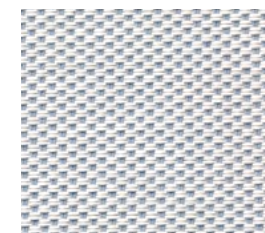
290 x 600
500 x 270



0225 белый



2261 св.-бежевый



1608 св.-серый

СКРИН 1% имеет наименьшую степень открытости. Это способствует большей защищенности от солнца на солнечной стороне при направленном в окно практически под прямым углом солнечном свете. Это наиболее актуально для окон, выходящих строго на запад или на восток.



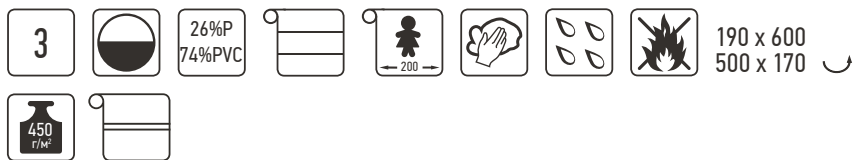
СКРИН 3% 300157, 300 см



СКРИН 3% 300159, 250 см



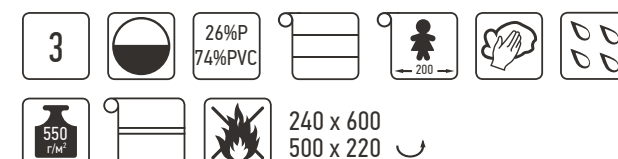
СКРИН 3% 300170, 200 см



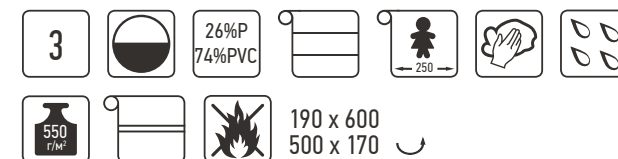
0225 белый 2259 бежевый 1852 серый

В ночное время, когда включены внутренние источники освещения, СКРИН 3% в большей степени, чем СКРИН 5%, скроет вас от посторонних глаз.

СКРИН 5% 300112, 250 см

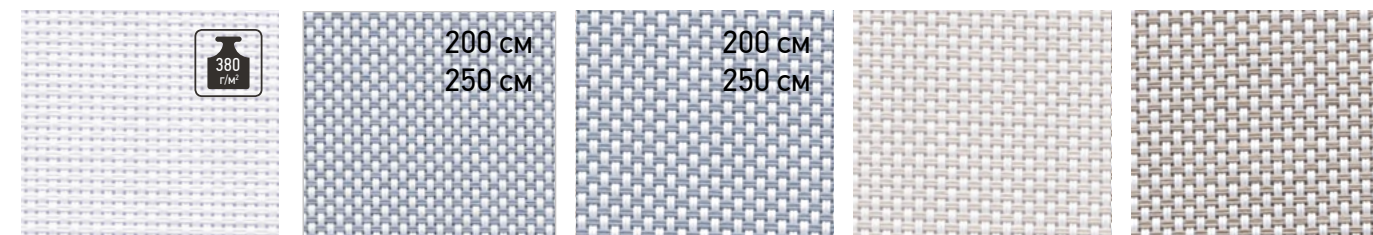


СКРИН 5% 300171, 200 см



Особенность тканей СКРИН заключается в том, что наряду с оптимальными солнцезащитными свойствами, материал сохраняет ощущение пространства за окном. При этом мягко рассеивает поступающий в помещение световой поток, устраняет блики и предотвращает перегрев.

Чем больше процент открытости (openness factor), тем больше просматривается окружающая среда за окном.

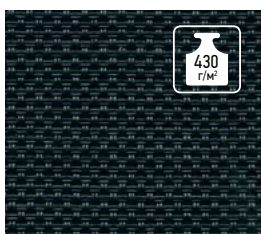


0225 белый 1608 светло-серый 1852 серый 2259 бежевый 2406 темно-бежевый

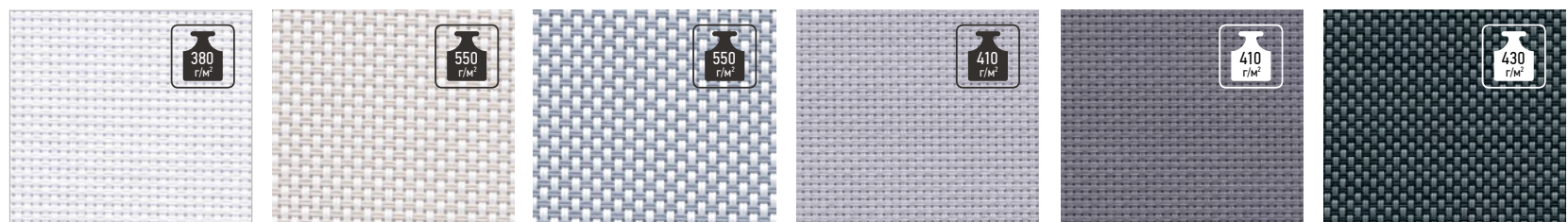


Для оформления жилых помещений все больше используются темная и холодная серая гамма. В ассортименте рулонных тканей AMIGO присутствуют такие цвета как черный и темно-серый, отвечающие современным тенденциям в интерьерном дизайне. Ткань СКРИН уже не воспринимается исключительно офисным материалом.

СКРИН 5% 300134, 300 см



1908 черный



0225 белый

2259 бежевый

1852 серый

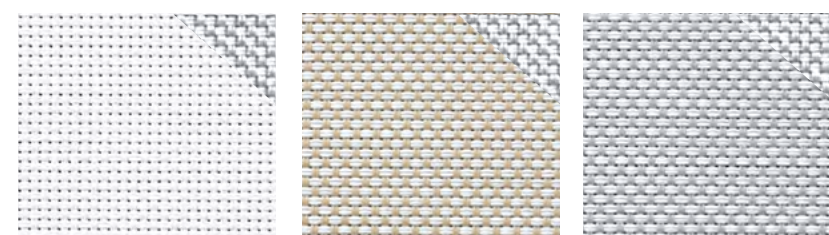
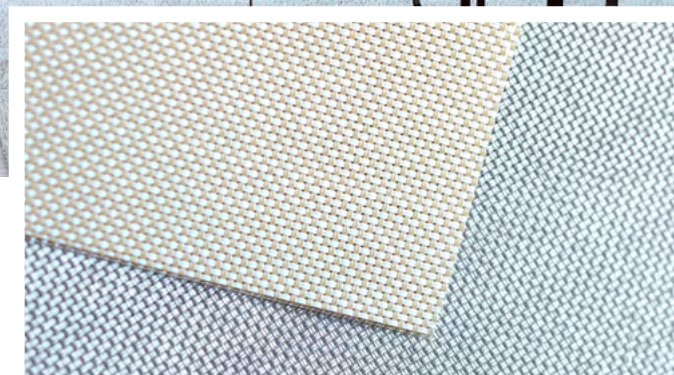
1604 св.-серый
однотонный

1882 т.-серый
однотонный

1881 темно-серый



СКРИН 5% ALU 300166, 250см

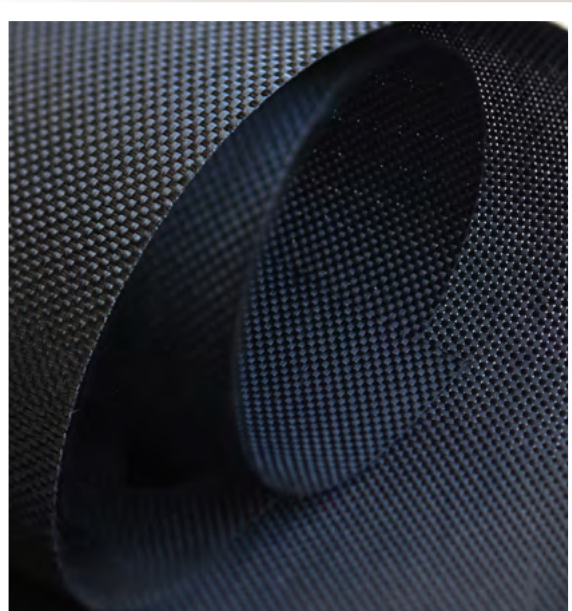


0225 белый

2261 св.-бежевый

1608 св.-серый

СКРИН 5% ALU обладает всеми преимуществами ткани СКРИН – степенью открытости и негорючести, а также имеет алюминиевое покрытие. Оно придает ткани терморегулирующие свойства и дополнительно отражает солнечный свет.

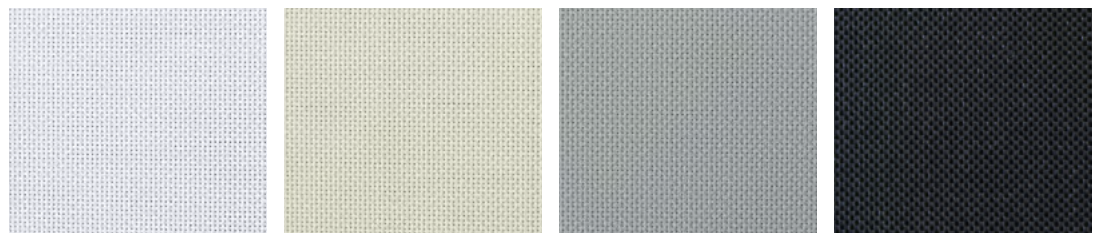


Особенности ткани:

- не содержит ПВХ
 - подходит для людей, страдающих астмой и другими заболеваниями органов дыхания
 - не поддерживает горение и относится к стандарту NFPA 701
 - без ПВХ-запаха
- обладает антистатическим эффектом
сертификаты Oekotex и Greenguard гарантируют отсутствие вредных веществ
производство Турция.

СКРИН ЭКО 3% 300177

290 x 600
500 x 270



0225 белый

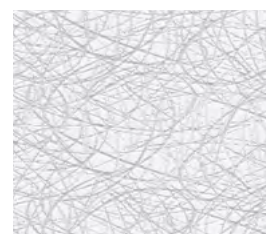
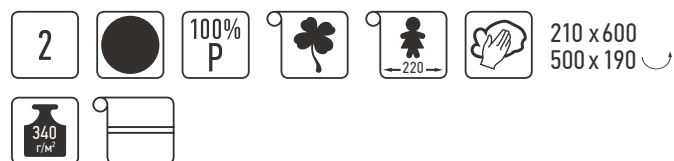
2406 бежевый

1852 серый

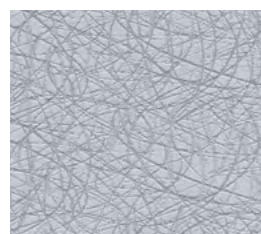
1908 черный



СФЕРА BLACK-OUT 300219



0225 белый



1608 светло-серый



2261 ваниль

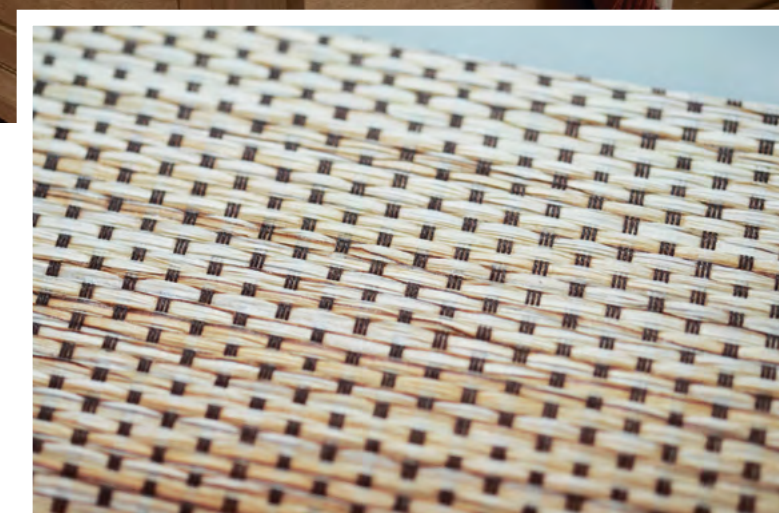


2406 бежевый

ШАНХАЙ 300509

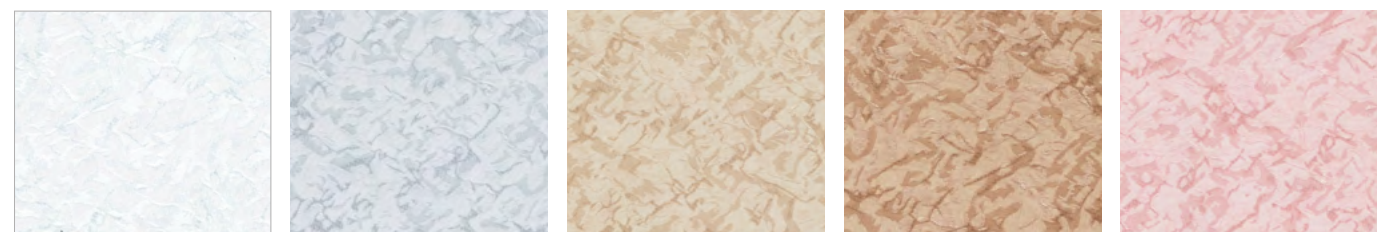
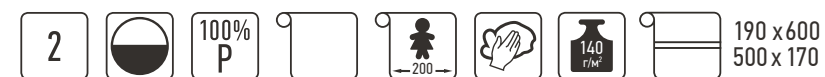


2868 коричневый





ШЕЛК 300220



0225 белый 1608 жемчужно-серый 2549 св.-бежевый 2746 т.-бежевый 4240 персиковый



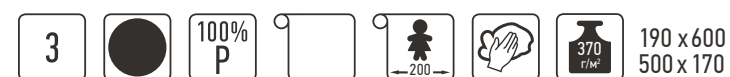
2261 св.-лимонный 5608 светло-зеленый 5992 бирюзовый 5172 морозно-гол.(св.) 4803 сиреневый



3465 желтый 4290 оранжевый 2853 терракота 4454 бордо 2871 коричневый



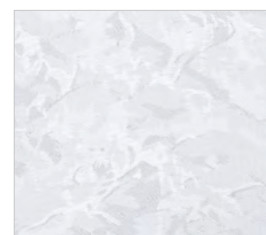
ШЕЛК BLACK-OUT 300257



0225 белый 2259 св.-бежевый 4240 персиковый



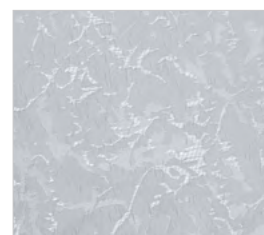
ШЕЛК II 300726, 200см



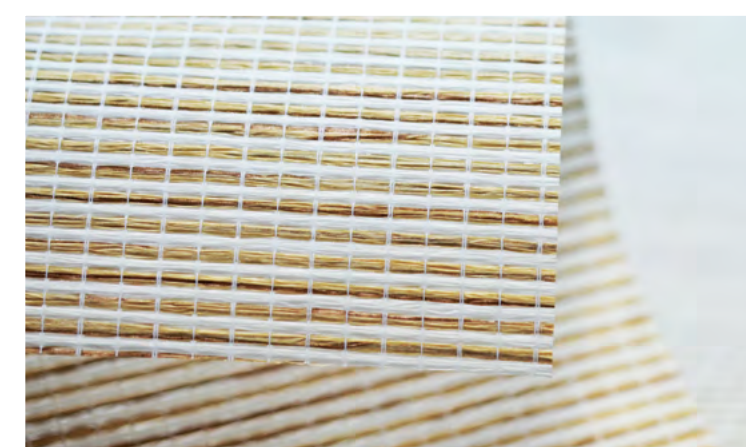
0225 белый



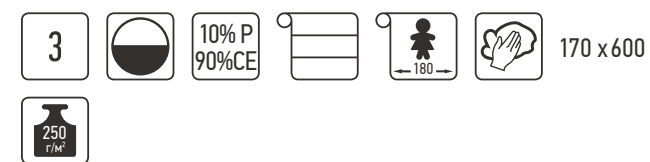
2261 св.-бежевый



1608 св.-серый



ШИКАТАН Путь самурая



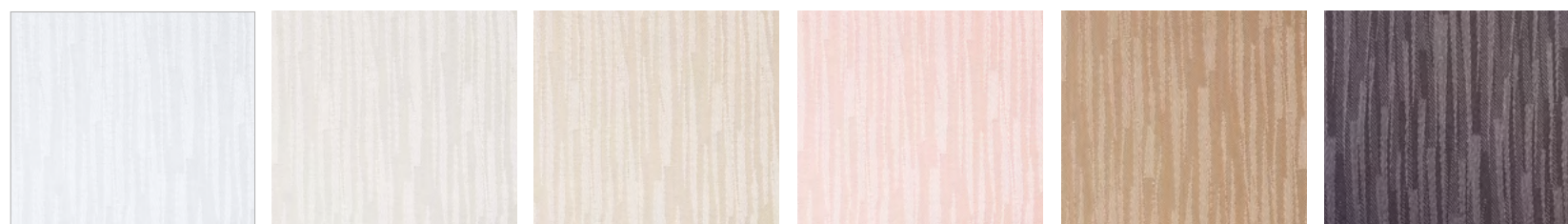
2746 бежевый



ЭЛЬБА 300708



5879 оливковый



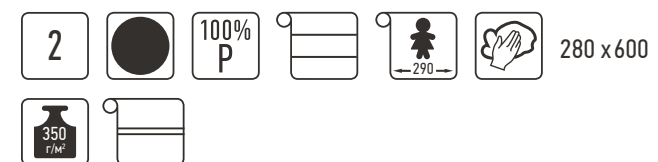
0225 белый 2259 магнолия 2261 светло-бежевый 4063 персиковый 2840 карамель 2870 коричневый



Неоспоримые преимущества ткани ЮТА:

- доступная ценовая категория
- ширина рулона 300 см, что значительно расширяет возможности изготовления больших изделий

ЮТА BLACK-OUT 300529

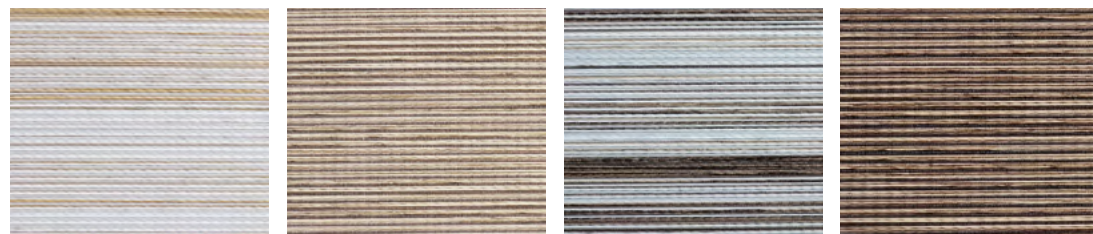


2259 магнолия 2261 св.-бежевый 2406 бежевый 1608 светло-серый 2870 коричневый

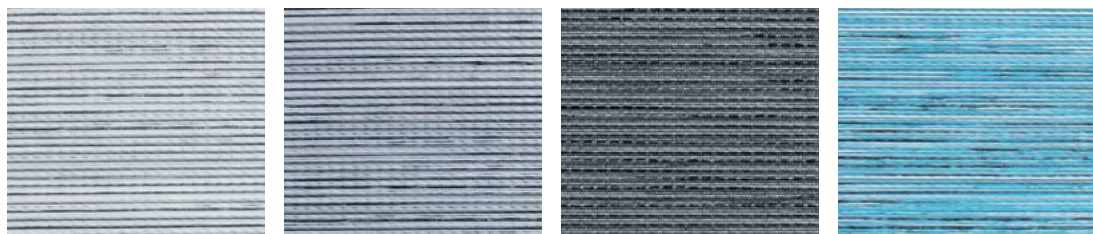




ЯМАЙКА 300520



2552 кремовый 2406 бежевый 2261 св.-бежевый 2875 каштановый



1608 светло-серый 1852 серый 1854 графит 5173 голубой

Структура плетения и палитра ЯМАЙКИ соответствуют актуальной теме натуральности и близости к природе, свойственной современному ЭКОСТИЛЮ. Тефлоновое покрытие придает ткани дополнительные пыле- и грязеотталкивающие свойства.

