



РАЗРАБОТЧИК: AMIGO GROUP®

**Техническое руководство
по изготовлению**

LIFT системы

Версия 1.00 от 27.11.24

2024г.



1. Введение

В настоящем руководстве описана пошаговая технология сборки LIFT системы

В руководстве используется понятие типа размеров изделия “по готовому изделию”. Тип готовому изделию означает, что [Ширина] является размером готового изделия (габаритом). [Высота] является размером от самой верхней точки изделия до нижней, включая кронштейн.

Основное оборудование, необходимое для производства рулонных штор:

- 1) Пила для резки алюминиевых профилей.
- 2) Стол для сборки изделий
- 3) Подъемник.

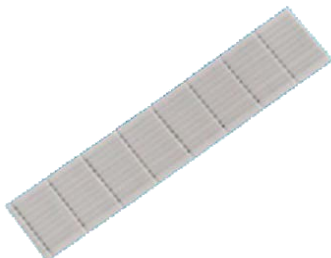
Предельные размеры изделий, особенности замера, установки и эксплуатации описаны в соответствующих инструкциях.

2. Исходные данные для изготовления

- 1) Тип подвеса - однорядный, двухрядный.
- 2) Тип привода - DM35, DM45.
- 3) Тип подключения - кабель спиральный.

3. LIFT система

3.1 Резка комплектующих

Название, артикул, фото	Значение, м
<p>Труба 63мм LIFT (803001-0000)</p> 	<p>При ширине до 300 см: [Ширина] – 7,1 см</p> <p>При ширине > 300 см: Труба 1 = [Ширина] / 2 - 5,3см Труба 2 = [Ширина] / 2 - 2,3 см</p>
<p>Ремень для LIFT (803010-0000)</p> 	<p>[Высота] + 20 см * кол-во катушек</p>



В зависимости от ширины изделия отличается кол-во валов. При ширине ≤ 300 см используется один вал. При ширине > 300 см используются два вала и промежуточный кронштейн.

1) Возьмите нужное кол-во катушек для ремня LIFT (803014-0000) из расчета:

0-150 см - 2 шт

150-220см - 3 шт

220-300см - 4 шт

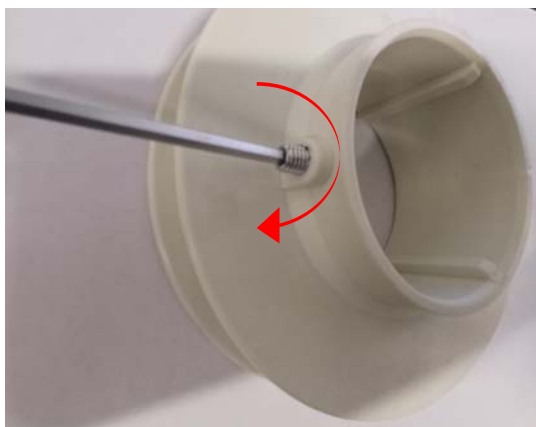
300-370см - 5 шт

370-450см - 6 шт

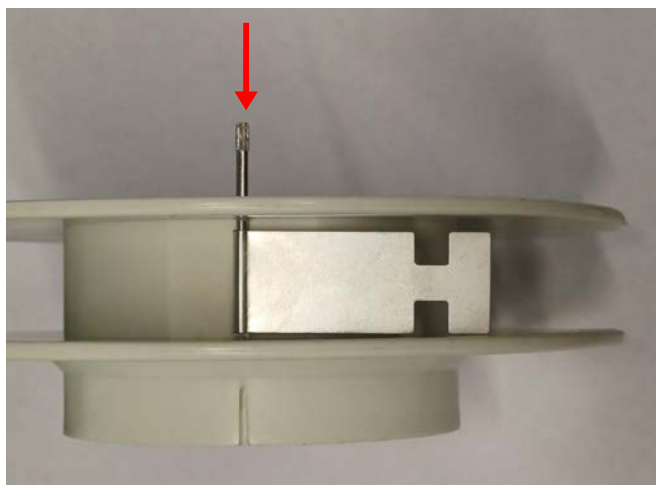
450-520см - 7 шт

520-600см - 8 шт

2) Вкрутите винт в катушку для ремня LIFT (803014-0000)



3) Вставьте крепеж для ремня LIFT (803015-0000) в катушку для ремня LIFT(803014-0000)

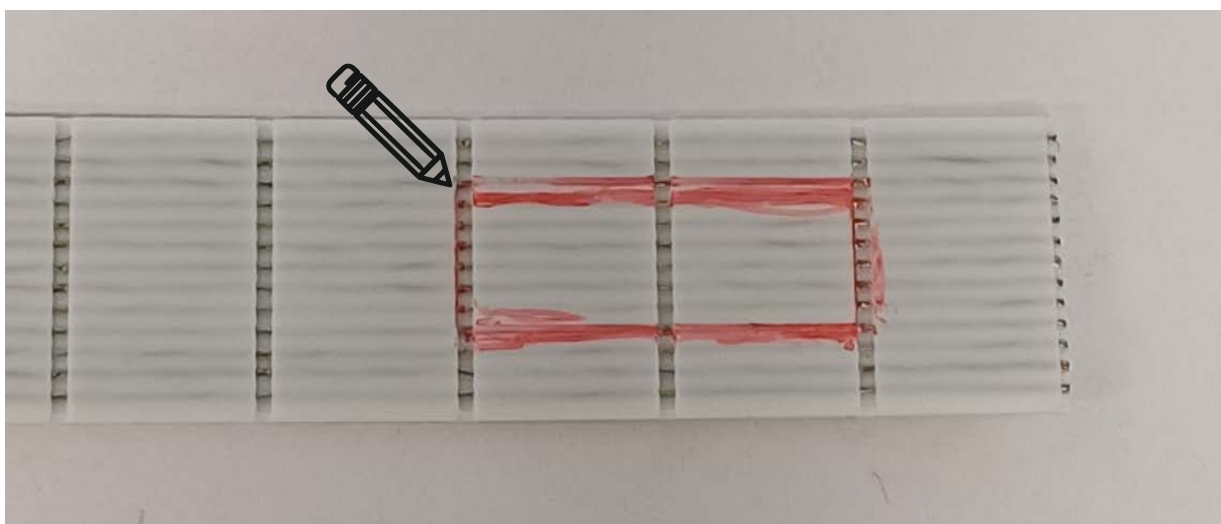




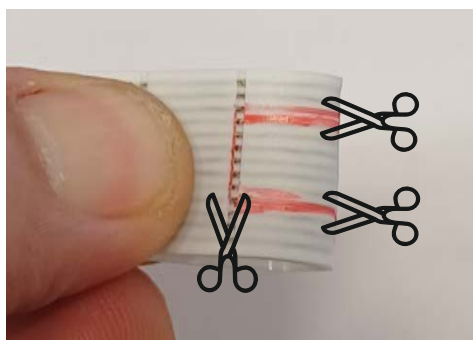
4) Нарезьте куски ремня для LIFT (803010-0000) из расчета:

(Высота + 20 см)* кол-во катушек

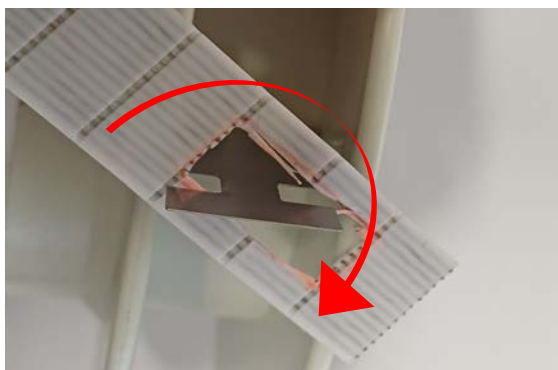
5) Сделайте отметку на каждом ремне LIFT (803015-0000)



6) Сложите ремень LIFT (803015-0000) пополам по середине
отметки, сделайте канцелярскими ножницами вырез по краям отметки

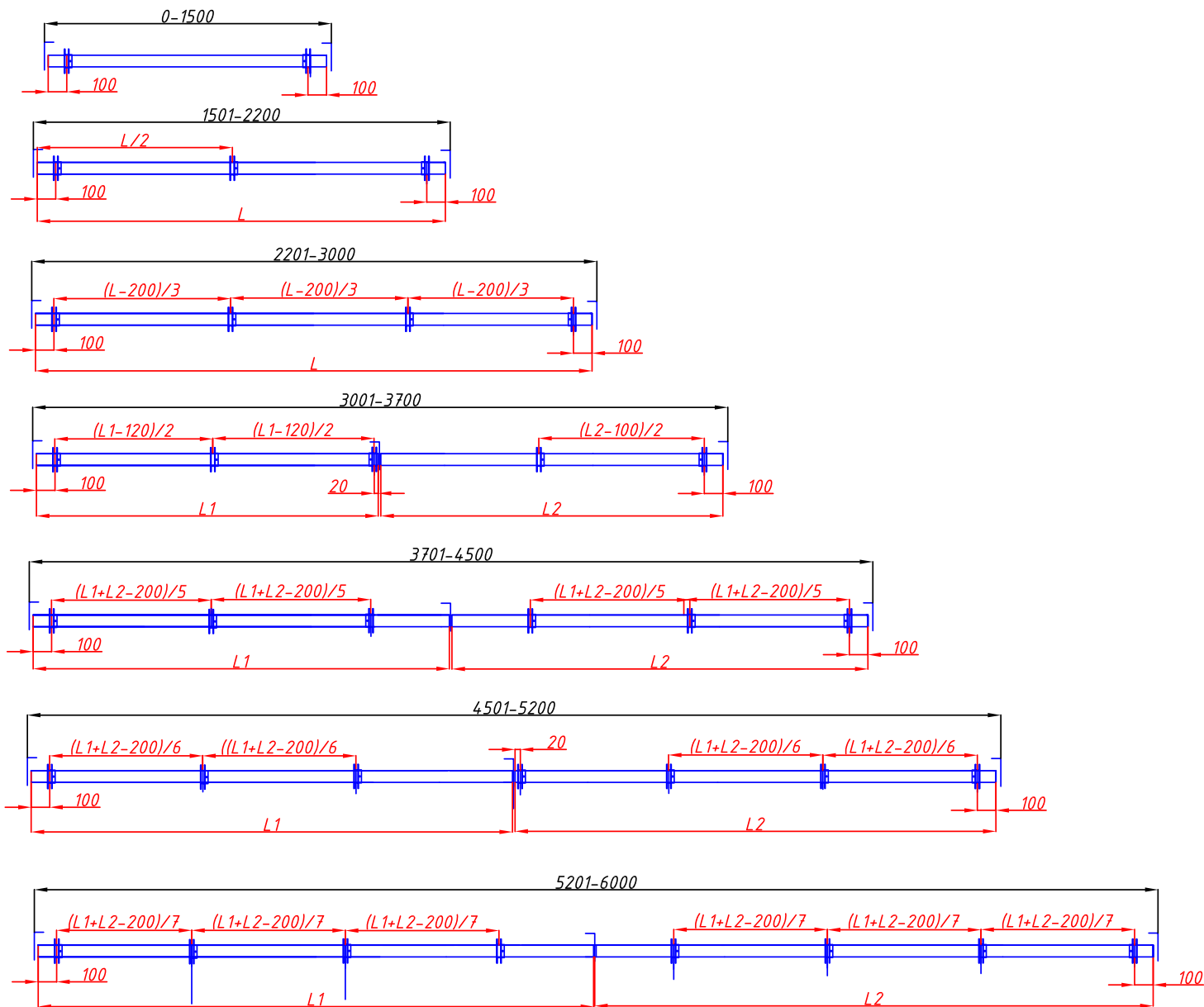


7) Вставьте ремни LIFT (803015-0000) в крепежи для ремня LIFT
(803015-0000) и накрутите на катушки, зафиксировав концы ремней
малярным скотчем.





8) На трубе(ах) 63мм LIFT (803001-0000) сделайте разметку места расположения катушек исходя из расчета:

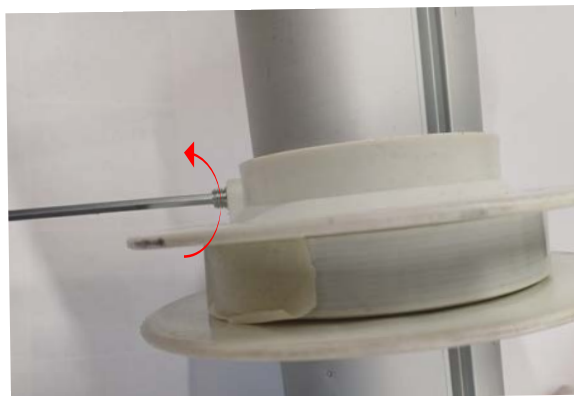


9) Вставьте катушки в трубу(ы) 63мм LIFT (803001-0000) по сделанным разметкам так, чтобы все фиксирующие винты катушек были на одной линии.





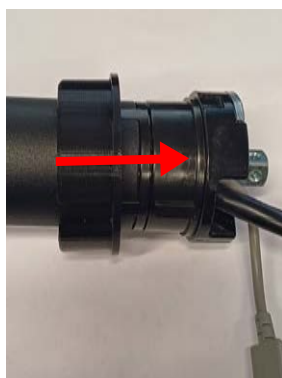
10) Зафиксируйте все катушки винтами.



11) При наличии двух труб, вставьте в каждую из них промежуточные заглушки, просверлите по три отверстия диаметром 3,5 мм в каждой трубе и зафиксируйте заглушки саморезами 3,5x13 DIN7981C (310469-0000)

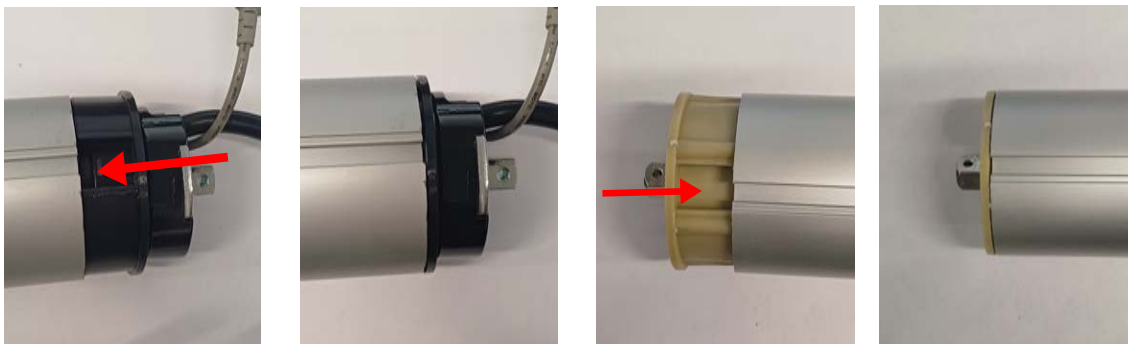


12) Установите в привод DM 45 адаптер для трубы 63мм LIFT (803011-0000) и переходник DM45-труба 63мм LIFT (803021-0000), зафиксировав фиксатором из комплекта привода.

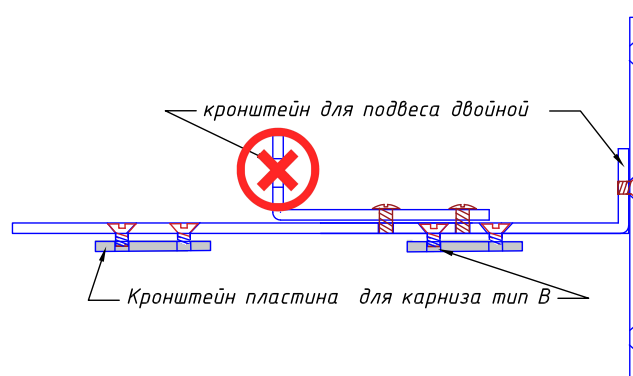
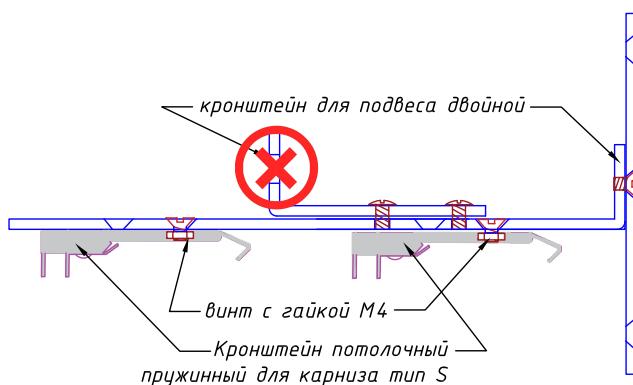
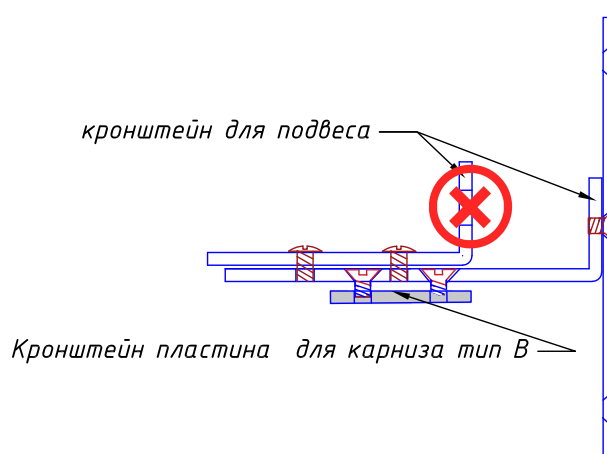
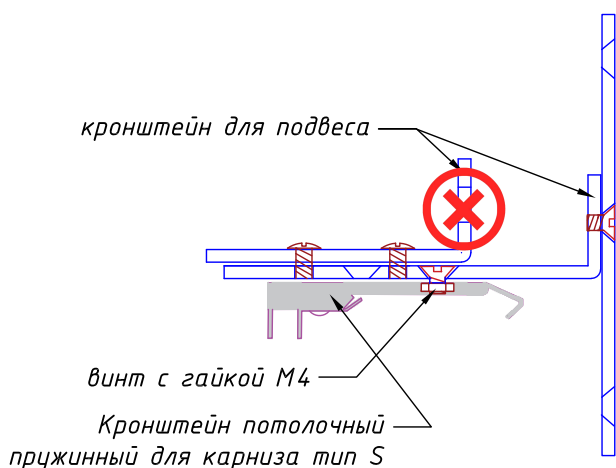




13) Установите привод DM 45 в трубу 63мм LIFT (803001-0000) с одной стороны и заглушку для трубы 63мм LIFT (803012-0000) с противоположной стороны.

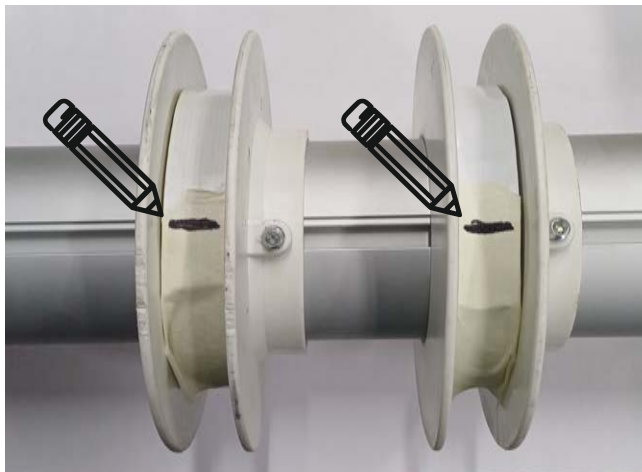


14) Соберите кронштейны для подвеса. Верхнюю часть кронштейна не прикручиваем до установки LIFT системы.

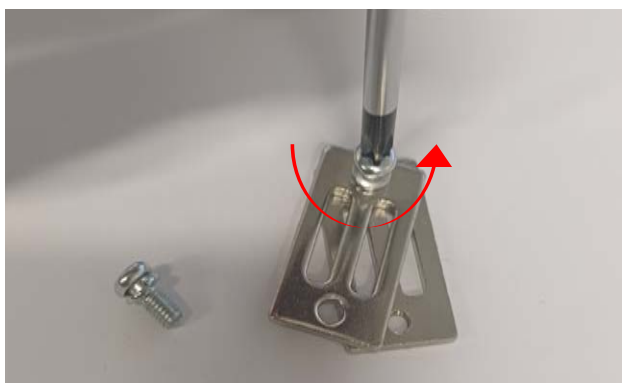




15) На ремнях, накрученных на валы, сделайте отметки на расстоянии 7 - 10 см от края ремня, находящиеся на одной оси относительно друг друга.



16) Возьмите крепеж для ремня LIFT (803015-0000). Выкрутите полностью один винт и ослабьте второй винт.

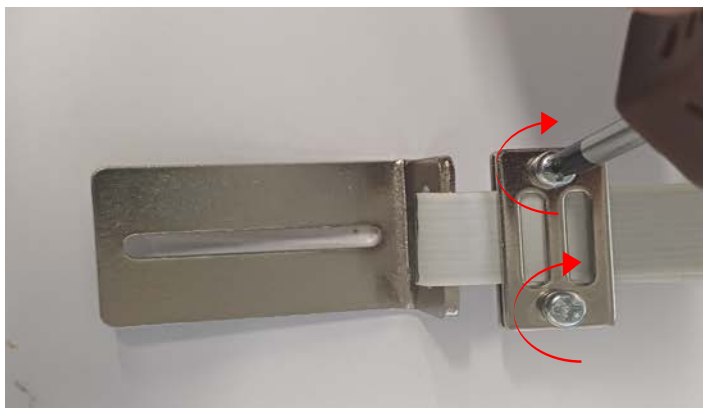


17) Отмотайте конец ремня, проденьте его через ушко в верхней части кронштейна подвесного и сложите ремень по отметке пополам.

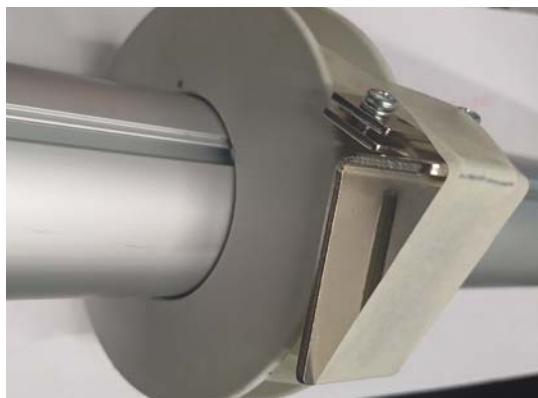




18) Установите крепеж для ремня LIFT (803015-0000) на ремень, максимально близко к кронштейну, и зафиксируйте винтами.



19) Намотайте концы ремней на катушки и зафиксируйте малярным скотчем. Дальнейшие действия описаны в инструкции по установке.



4. Комплектация готового изделия

Название	Артикул	Количество	Условия
Кронштейн для заглушки LIFT	803016-0225	2 шт.	
Кронштейн соединительный LIFT	803019-0000	1 шт.	Ширина > 3м
Кронштейн для подвеса LIFT	803018-0000	1 шт. * кол-во катушек	Стеновой однорядный
Кронштейн для подвеса двойной LIFT	803029-0000	1 шт. * кол-во катушек	Стеновой двухрядный
Кабель спиральный LIFT 4,5м	803013-0000	1 шт.	Высота <=4,5 м
Клипса для крепления кабеля белая, 6 мм	000000-0000	2 шт.	
Крепеж (болт-гайка)	120370-0000	2 шт.	



5. Упаковка

Готовое изделие упаковывается в полиэтиленовый рукав. В одном рукаве рекомендуется размещать одно изделие.

Крепежные элементы рекомендуется упаковывать в отдельный пакет.