



**РАЗРАБОТЧИК: AMIGO GROUP®**

**Техническое руководство**  
**Шторные карнизы Amigo Lite**  
**Версия 1.00 от 23.11.2023**

**2023 г.**

## Содержание

1. Введение .....	3
2. Резка комплектующих .....	4
3. Сборка карниза .....	5
3.1. Открытие шторы от привода/к приводу .....	5
3.2. Открытие шторы от центра.....	8
3.3. Открытие шторы от центра со смещением.....	13
3.4. Несколько точек открытия в одну сторону.....	17
3.5. Открытие шторы из двух точек от центра .....	21
4. Проверка готового изделия .....	26
5. Упаковка карниза .....	26

## 1. Введение

В настоящем руководстве описана пошаговая технология сборки шторных карнизов AMIGO Lite, используемая на производстве компании AMIGO GROUP.

Для производства шторных карнизов AMIGO Lite необходимы следующие параметры:

- ширина готового изделия, [Ширина];
- открытие шторы (От привода, к приводу, от центра)
- сторона расположения привода (слева/справа)

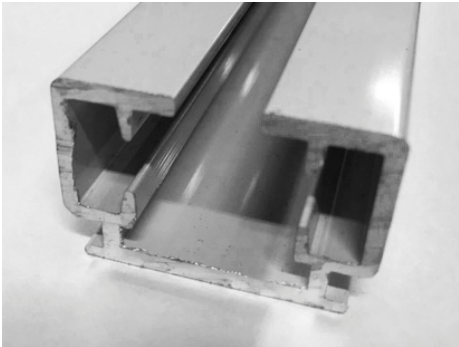
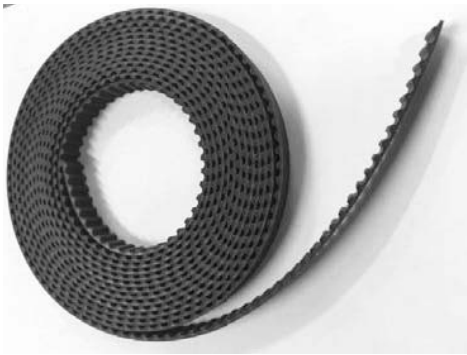
Основное оборудование, необходимое для производства шторных карнизов AMIGO Lite:

- 1) Сборочный стол 0,7 х 6 м
- 2) Дисковая пила
- 3) Шуруповерт

Предельные размеры изделий, особенности замера, установки и эксплуатации описаны в соответствующих инструкциях.

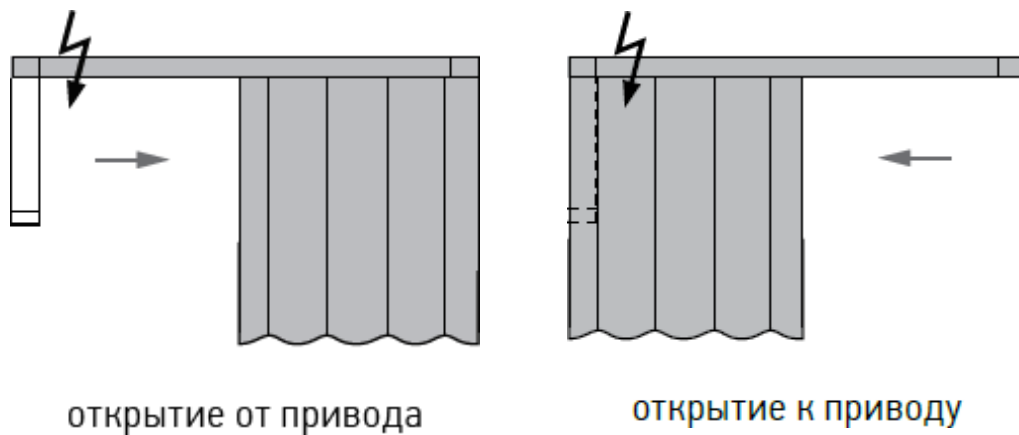
Настоящее руководство постоянно изменяется и совершенствуется. Руководство предназначено для технологов и мастеров.

## 2. Резка комплектующих

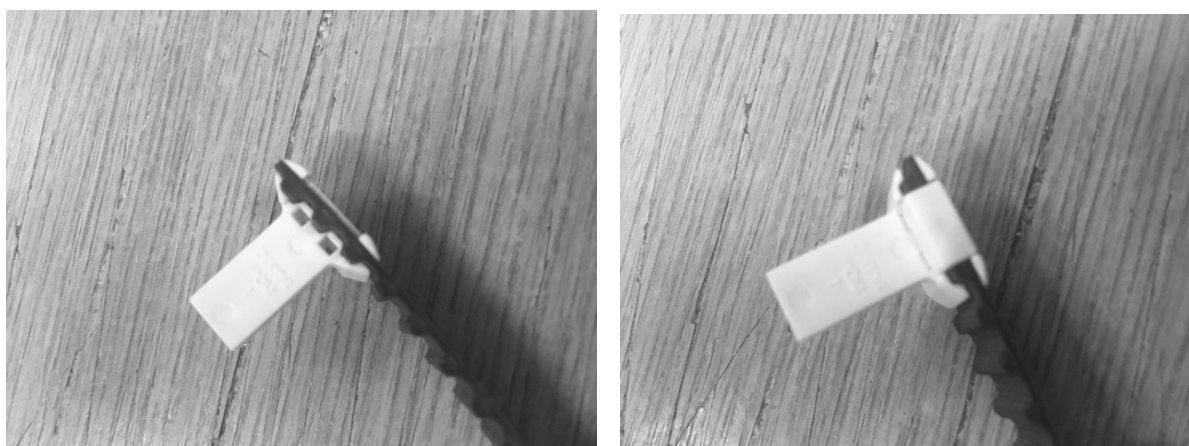
Название, артикул, фото	Значение, м
<p data-bbox="373 365 769 483">Карниз шторный, тип S 801062-0000</p> 	$[\text{Длина карниза}] = [\text{Ширина}] - 0,142$
<p data-bbox="328 893 812 931">Ремень, 100кг 801061- 0000</p> 	$[\text{Длина ремня}] = [\text{Ширина}] * 2 + 0,11$

### 3. Сборка карниза

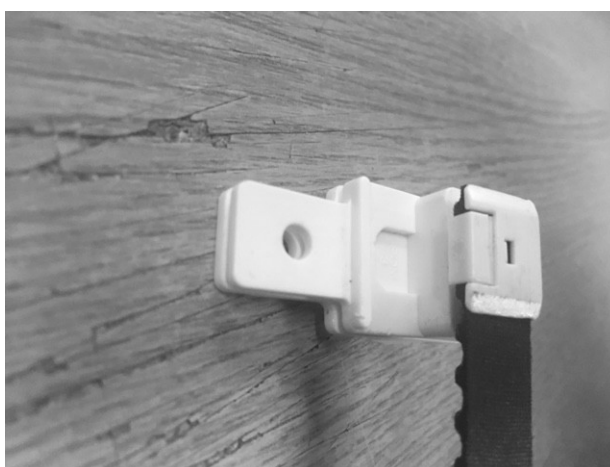
#### 3.1. Открытие шторы от привода/ к приводу



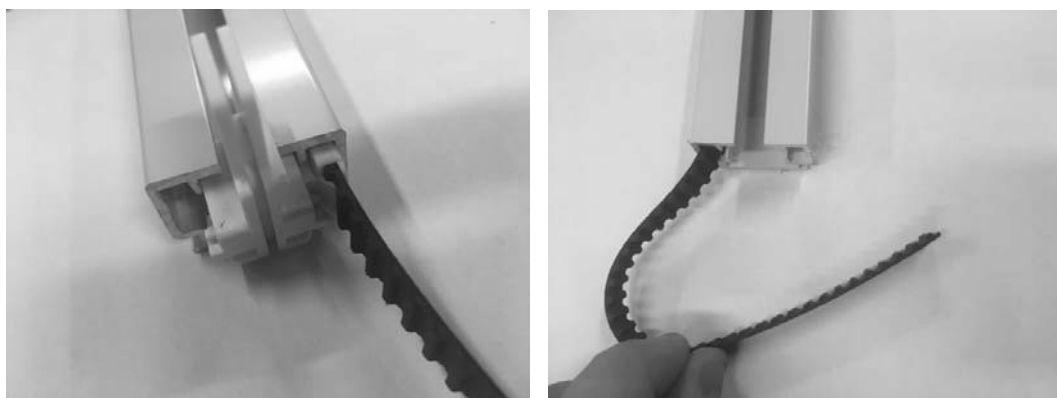
3.1.1. Надеть Соединитель ремня на край ремня и зафиксировать его, как показано на фото:



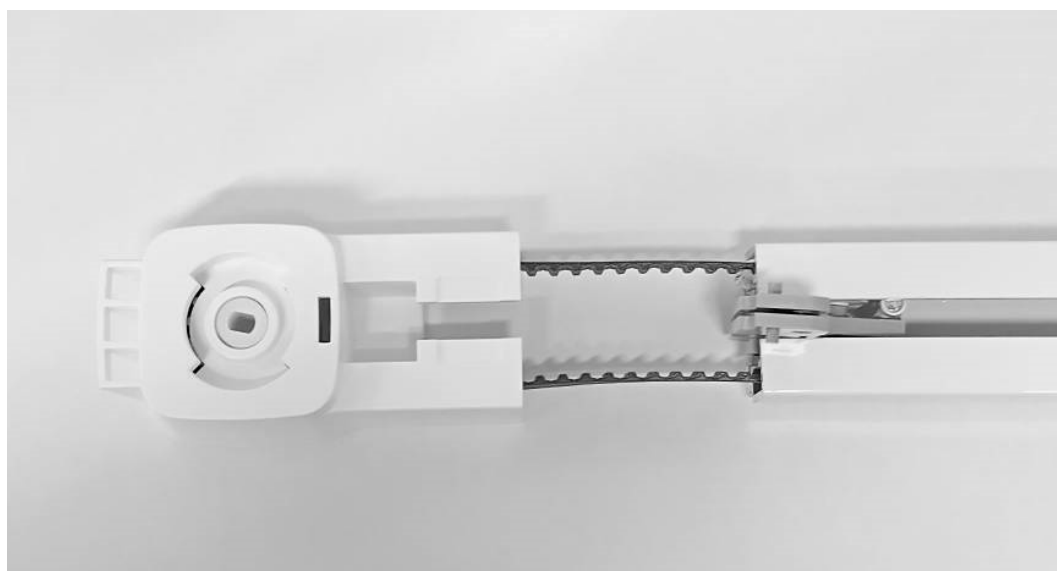
3.1.2. Вставить Соединитель ремня в часть ведущей каретки:



3.1.3. Протянуть ремень вместе с частью ведущей каретки через весь карниз. Снять все детали с ремня:



3.1.4. Продеть ремень через Заглушку боковую. Повторить пункты 3.1.1. и



3.1.5. Протянуть часть ведущей каретки с ремнем через весь карниз. Выставить каретку заподлицо с карнизом. Обрезать свободный край ремня на расстоянии 10,5см от края карниза.



3.1.6. Повторить пункт 3.1.4 для свободного края ремня.

3.1.7 Вставить обе части ведущей каретки в карниз и скрепить их скобой. Прикрутить оставшуюся часть ведущей каретки:



3.1.10. Вставить два Фиксатора со стороны открытия шторы (там, где не будет бегунков в собранном виде) и зафиксировать тот, что ближе к краю заглушки:



3.1.9. Сдвинуть ведущую каретку, чтобы удлинитель был на уровне края заглушки и зафиксировать второй фиксатор:



3.1.10. Вставить необходимое количество *Бегунков поворотных* в карниз, со стороны, противоположной открытию шторы:



Расчет количества бегунков следующий:

- [Количество бегунков] = [Ширина, м] \* 8

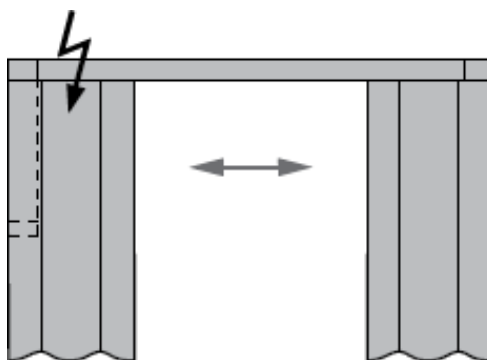
Получившееся значение округляем до ближайшего большего целого числа.

3.1.11. Вставить и закрепить *Стопор* со стороны, противоположной открытию шторы (там, где собираются бегунки)





### 3.2. Открытие шторы от центра

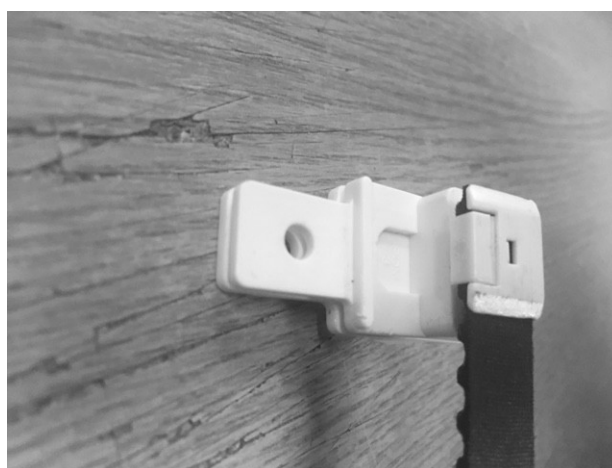


открытие от центра

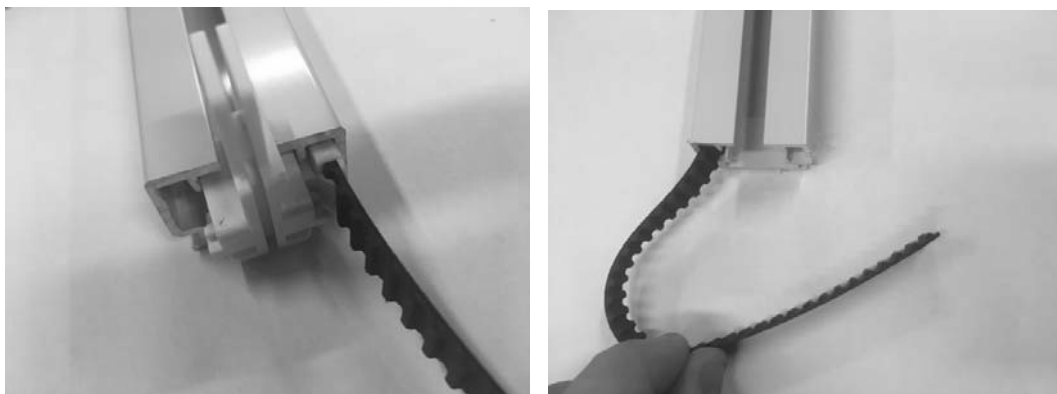
3.2.1. Надеть Соединитель ремня на край ремня и зафиксировать его, как показано на фото:



3.2.2. Вставить Соединитель ремня в часть ведущей каретки:



3.2.3. Протянуть ремень вместе с частью ведущей каретки через весь карниз. Снять все детали с ремня:

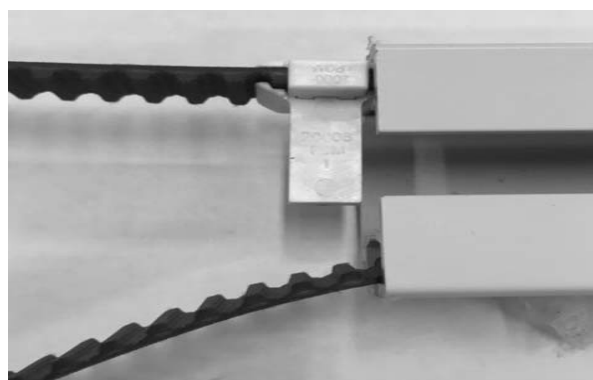


3.2.4. Продеть ремень через Заглушку боковую. Повторить пункты 3.2.1. -3.2.3.

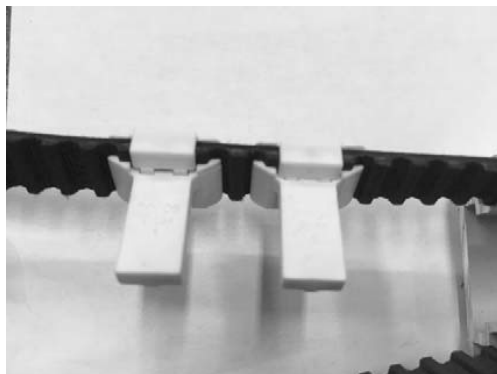
3.2.5. Протянуть часть ведущей каретки с ремнем через весь карниз. Выставить каретку заподлицо с карнизом. Обрезать свободный край ремня на расстоянии 10,5 см от края карниза. Зафиксировать свободный край, как показано на фото:



3.2.6. С противоположной стороны карниза вынуть заглушку боковую. Установить и закрепить Соединитель ремня строго как показано на фото (заподлицо с карнизом):

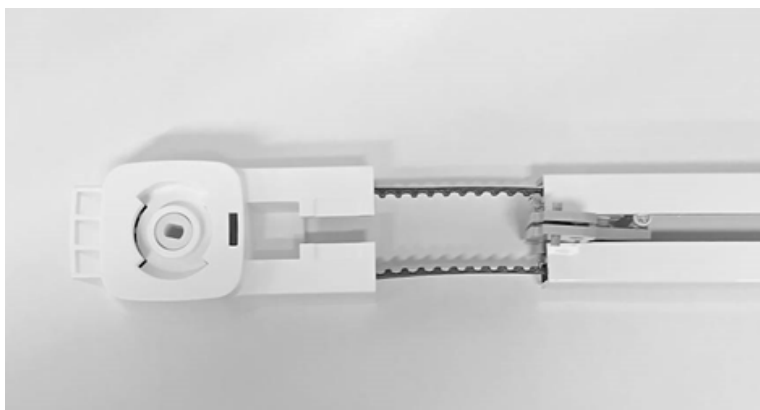


3.2.7. Убрать фиксацию со свободного края ремня. Отступить один зуб ремня и установить еще один Соединитель ремня

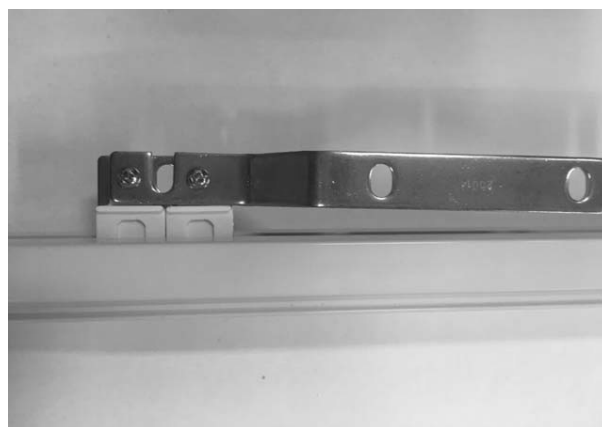
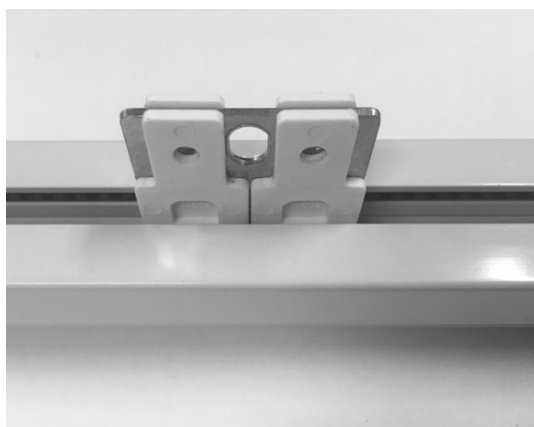


3.2.8. Установить Ведущую каретку на соединители и завести ее в карниз.

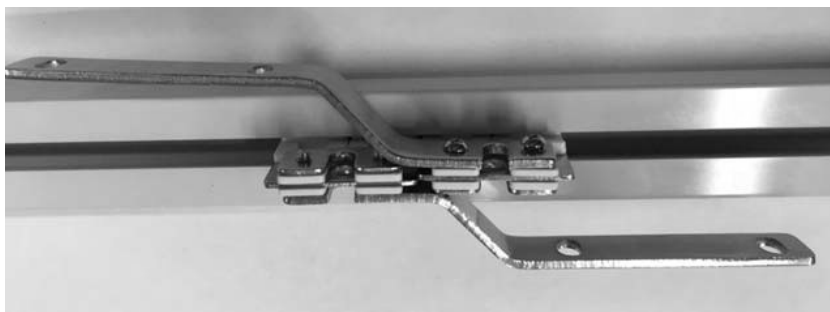
3.2.9. Повторить пункт 3.2.4. для свободного края ремня.



3.2.10 Соединить две части ведущей каретки в карнизе и скрепить их скобой. Прикрутить оставшуюся часть ведущей каретки:



3.2.11. Проверить движение кареток. Если Вы все сделали правильно, каретки должны сойтись ровно посередине карниза



3.2.12. Завести необходимое количество *Бегунков поворотных* в карниз, поровну с каждой стороны:

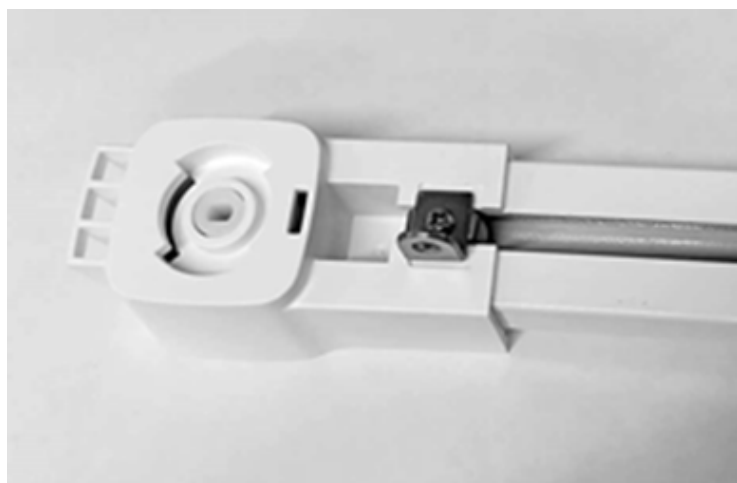


Расчет количества бегунков следующий:

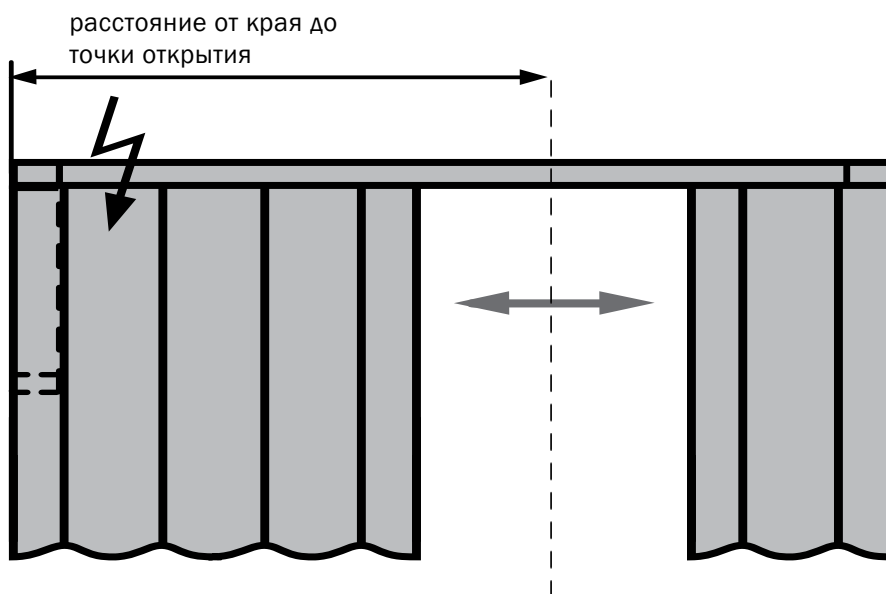
- [Количество бегунков] = [Ширина, м] \* 8

Получившееся значение округляем до ближайшего большего четного числа.

3.2.13. Вставить и закрепить *Стопоры* с обеих сторон карниза



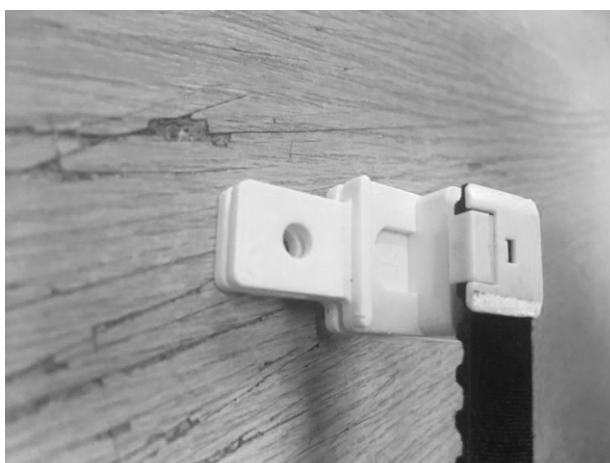
### 3.3. Открытие шторы от центра со смещением



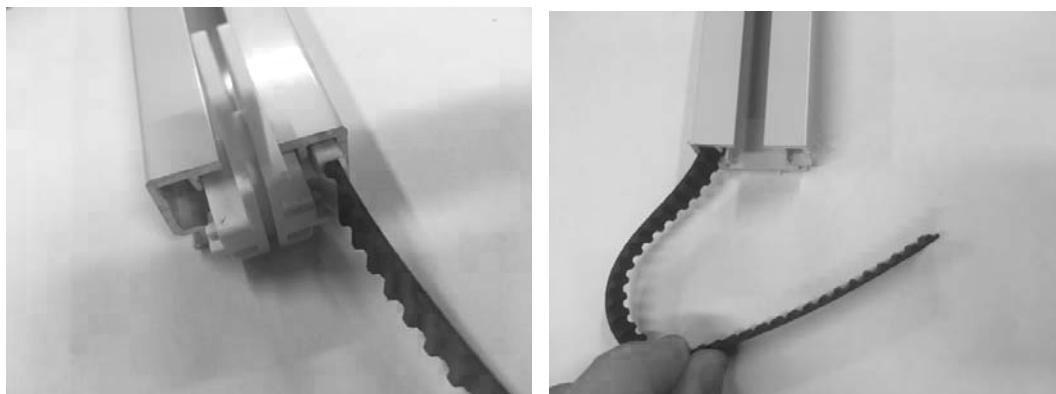
3.3.1. Надеть Соединитель ремня на край ремня и зафиксировать его, как показано на фото:



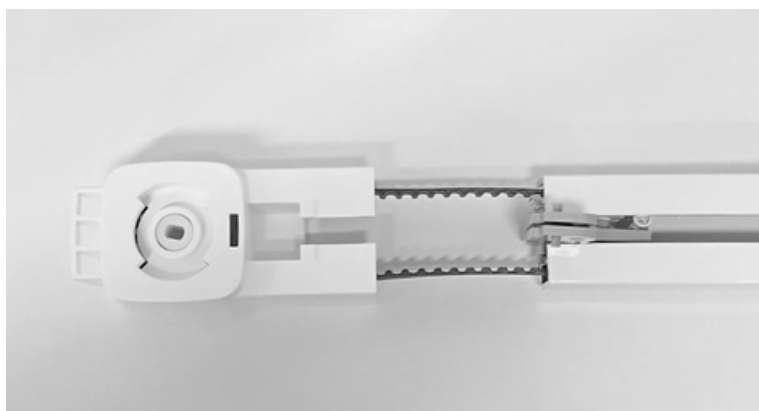
3.3.2. Вставить Соединитель ремня в часть ведущей каретки:



3.3.3. Протянуть ремень вместе с частью ведущей каретки через весь карниз. Снять все детали с ремня:



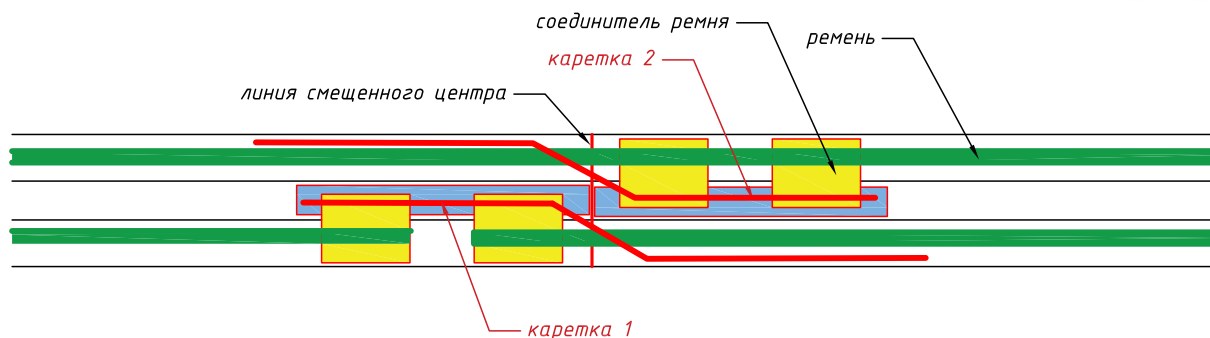
3.3.4. Продеть ремень через Заглушку боковую. Повторить пункты 3.3.1. и 3.3.2.



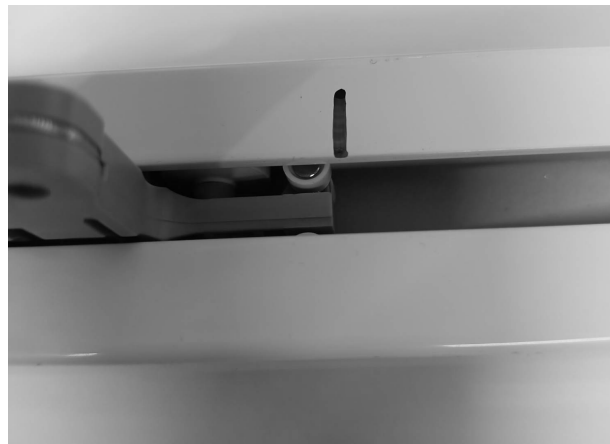
3.3.5. Протянуть часть ведущей каретки с ремнем через весь карниз. Выставить каретку заподлицо с карнизом. Обрезать свободный край ремня на расстоянии 10,5 см от края карниза.

3.3.6. Повторить пункт 3.3.4 для свободного края ремня.

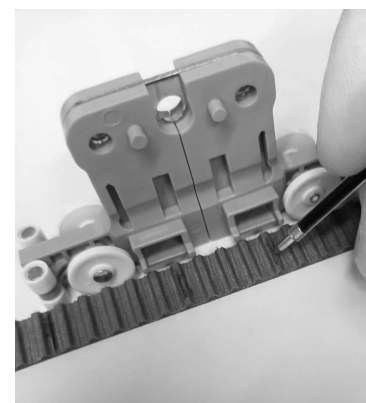
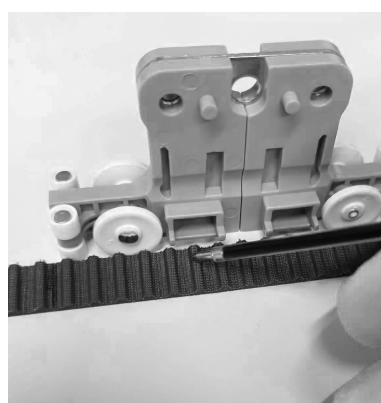




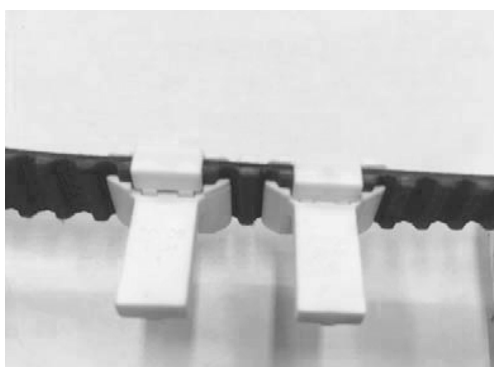
3.3.7 Вставить обе части ведущей каретки 1 в карниз и скрепить их скобой. Подвести край каретки 1 к заранее нарисованной линии перекрытия:



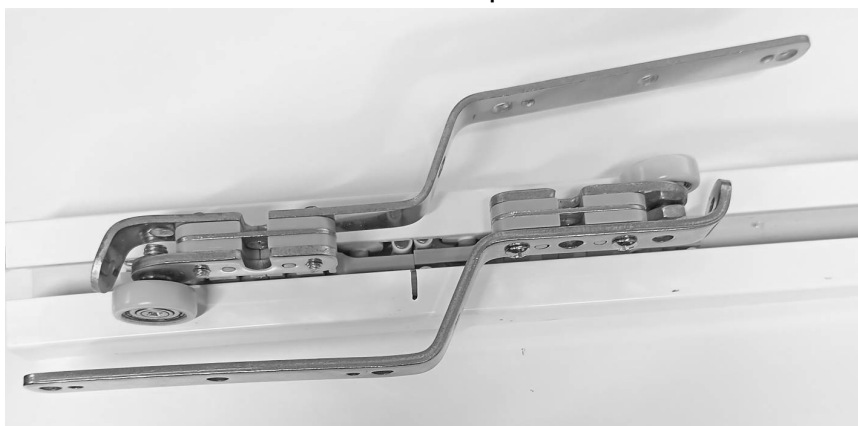
3.3.8. На ремне стержнем отметить центр перекрытия и вытянуть часть ремня из карниза, разобрав первую ведущую каретку. Приложить к черте на ремне вторую ведущую каретку и разметить на нем места расположения соединителей ремня:



3.3.9. Установить в отмеченных местах соединители ремня и состыковать с ведущей кареткой 2 в сборе. Затем вставить ее в карниз:



3.3.10. Повторить пункты 3.3.6 - 3.3.7 . Проверить движение кареток. Если Вы все сделали правильно, каретки должны сойтись ровно посередине начерченной линии. Линию затем стереть



3.3.11. Завести необходимое количество *Бегунков поворотных* в карниз, с обеих сторон в соотношении со смещенным центром.



Расчет количества бегунков следующий:

- [Количество бегунков] = [Ширина, м] \* 8

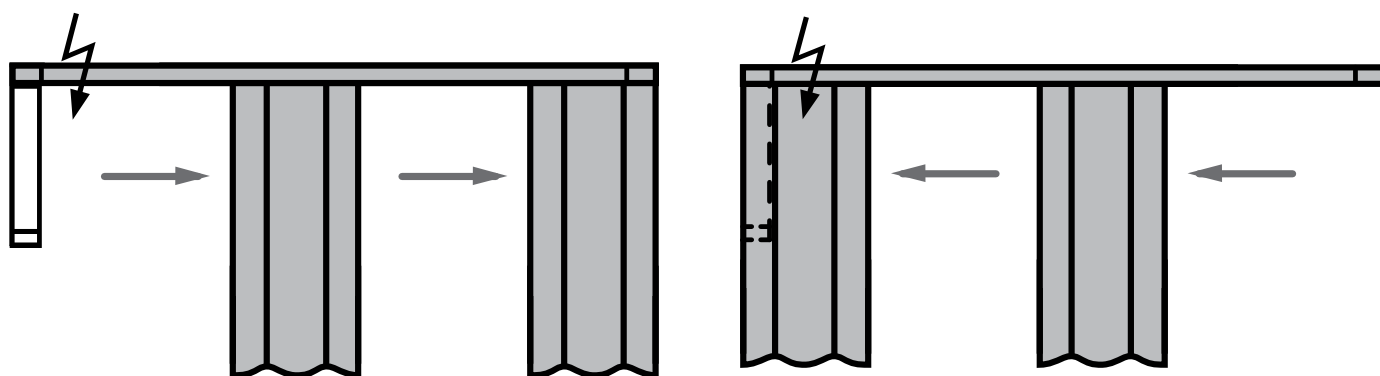
Получившееся значение округляем до ближайшего большего целого числа.

3.3.12 Вставить и закрепить *Стопор* со стороны, противоположной открытию шторы (там, где собираются бегунки)





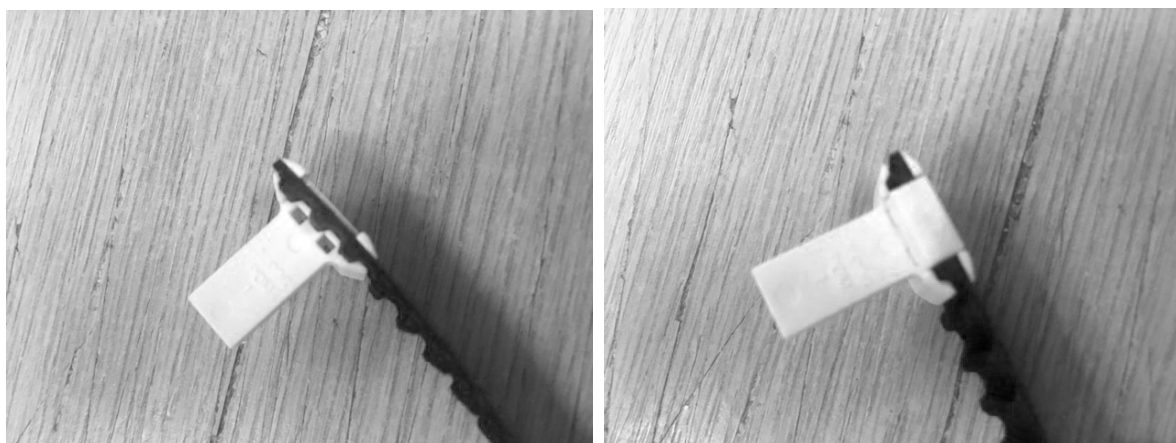
### 3.4. Несколько точек открытия в одну сторону



открытие от привода

открытие к приводу

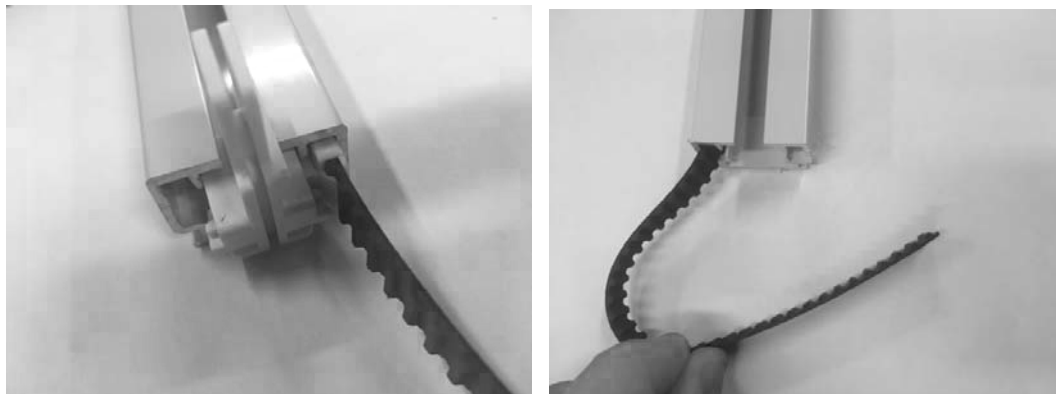
3.4.1. Надеть Соединитель ремня на край ремня и зафиксировать его, как показано на фото:



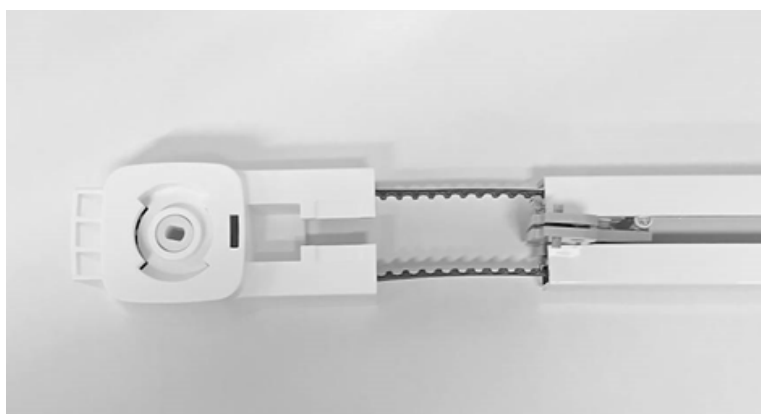
3.4.2. Вставить Соединитель ремня в часть ведущей каретки:



3.4.3. Протянуть ремень вместе с частью ведущей каретки через весь карниз. Снять все детали с ремня:



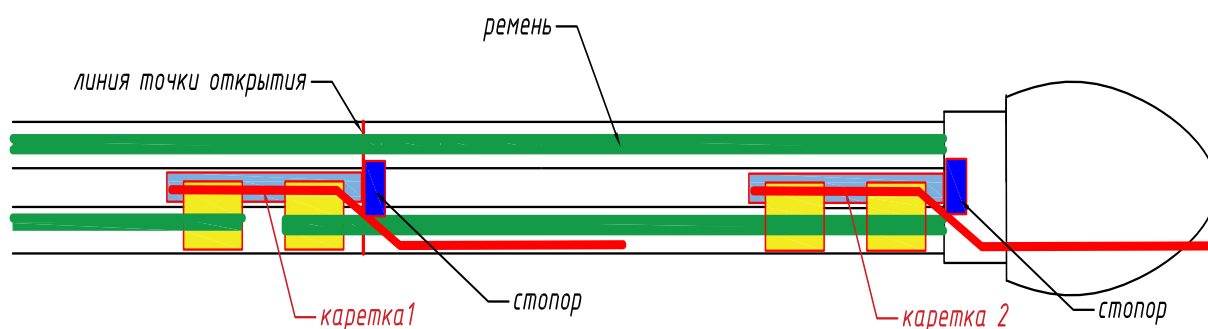
3.4.4. Продеть ремень через Заглушку боковую. Повторить пункты 3.4.1. и 3.4.2.



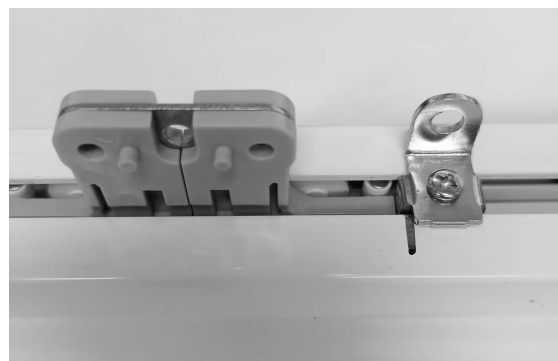
3.4.5. Протянуть часть ведущей каретки с ремнем через весь карниз. Выставить каретку заподлицо с карнизом. Обрезать свободный край ремня на расстоянии 10,5 см от края карниза.

3.4.6. Повторить пункт 3.4.4 для свободного края ремня.





3.4.7 Вставить обе части ведущей каретки 1 в карниз и скрепить их скобой. Подвести край каретки 1 к заранее нарисованной линии закрытия и установите стопор:



3.4.8. Завести необходимое количество Бегунков поворотных в карниз, с обеих сторон в соотношении с точкой открытия.

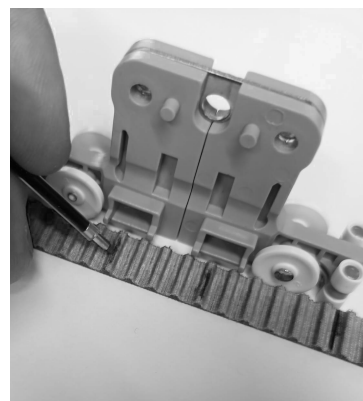
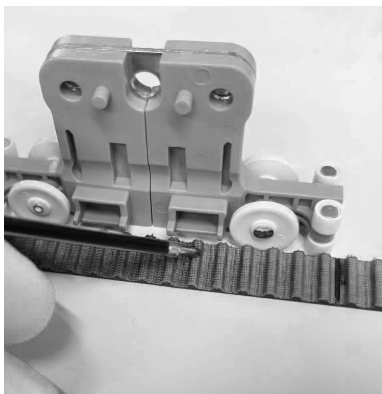


Расчет количества бегунков следующий:

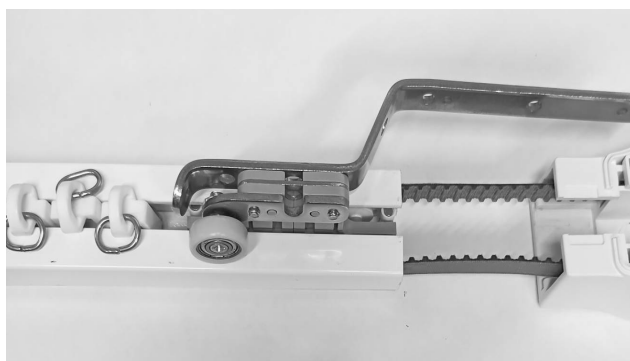
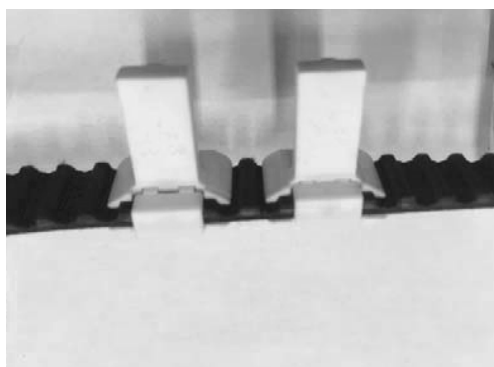
- [Количество бегунков] = [Ширина, м] \* 8

Получившееся значение округляем до ближайшего большего целого числа.

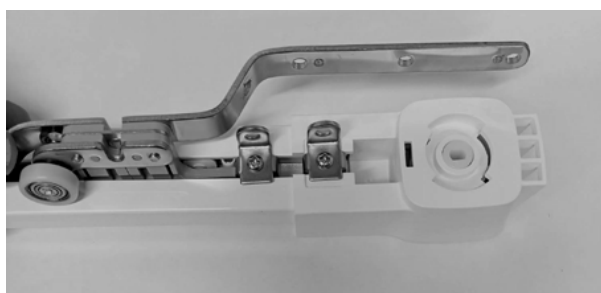
3.4.9. На ремне возле края заглушки ставим стержнем метку. Приложить к черте на ремне вторую ведущую каретку и разметить на нем места расположения соединителей ремня:



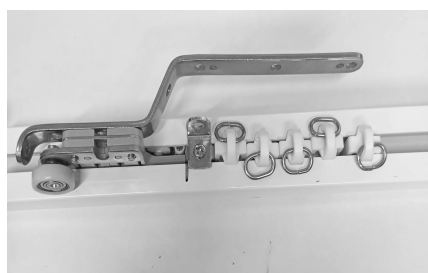
3.4.10. Установить в отмеченных местах соединители ремня и состыковать с ведущей кареткой 2 в сборе. Затем вставить ее в карниз:



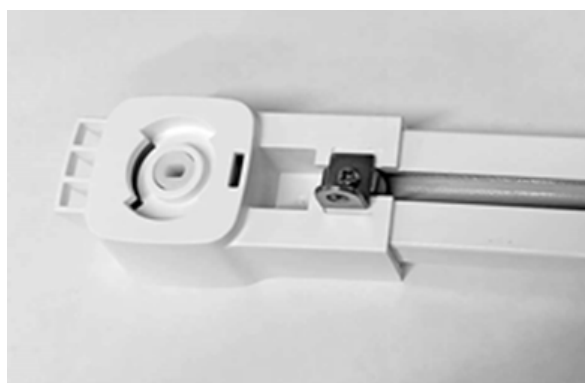
3.1.9. Сдвинуть ведущую каретку, чтобы удлинитель был на уровне края заглушки и зафиксировать второй фиксатор:



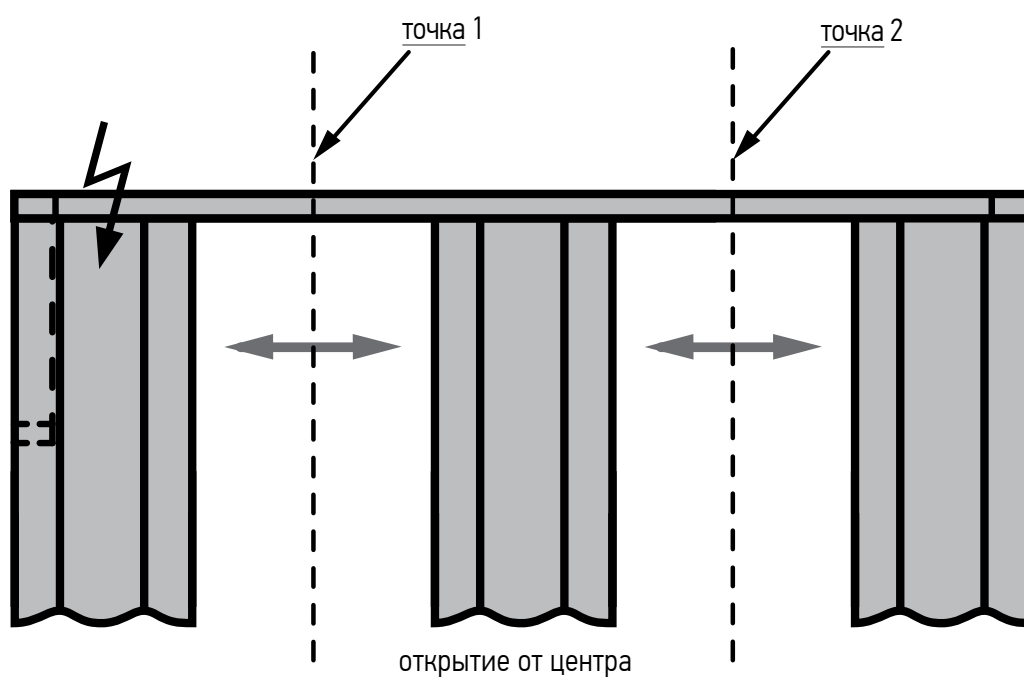
3.4.11. Повторить пункты 3.4.6 - 3.4.7 . Проверить движение кареток. Если Вы все сделали правильно, каретки должны сойтись ровно посередине начерченной линии и возле заглушки. Линию затем стереть



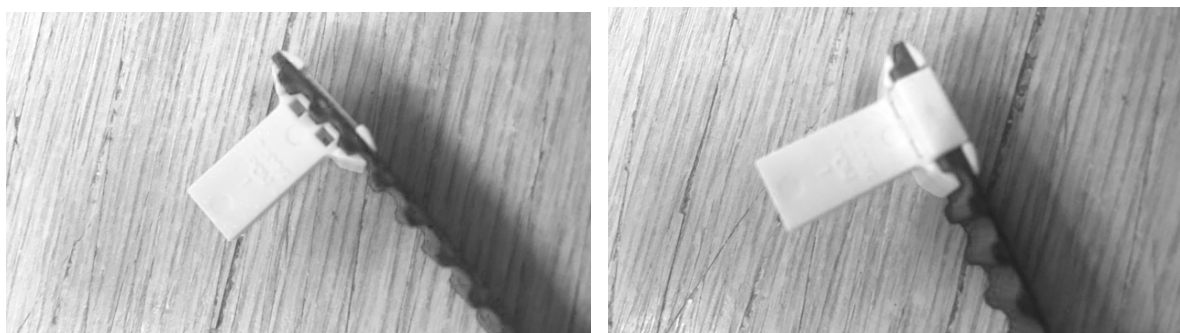
3.4.12 Вставить и закрепить Стопор со стороны, противоположной открытию шторы (там, где собираются бегунки)



### 3.5. Открытие шторы из двух точек от центра



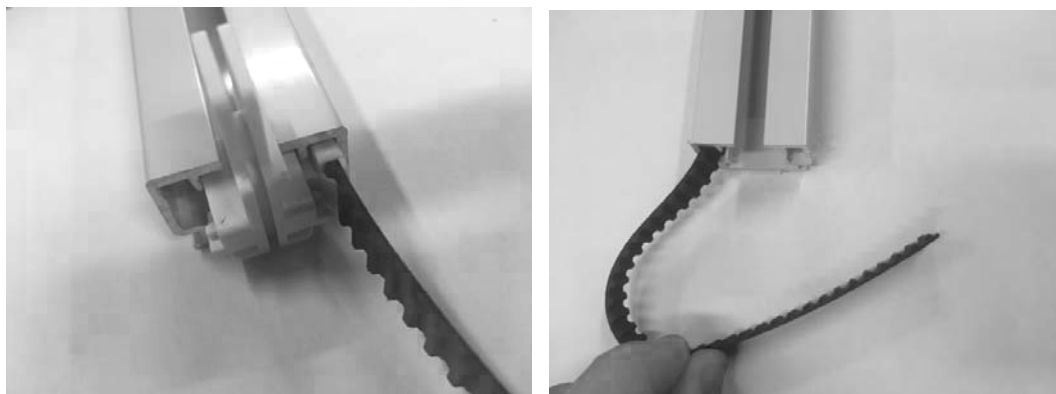
3.5.1. Надеть Соединитель ремня на край ремня и зафиксировать его, как показано на фото:



3.5.2. Вставить Соединитель ремня в часть ведущей каретки:



3.5.3. Протянуть ремень вместе с частью ведущей каретки через весь карниз. Снять все детали с ремня:



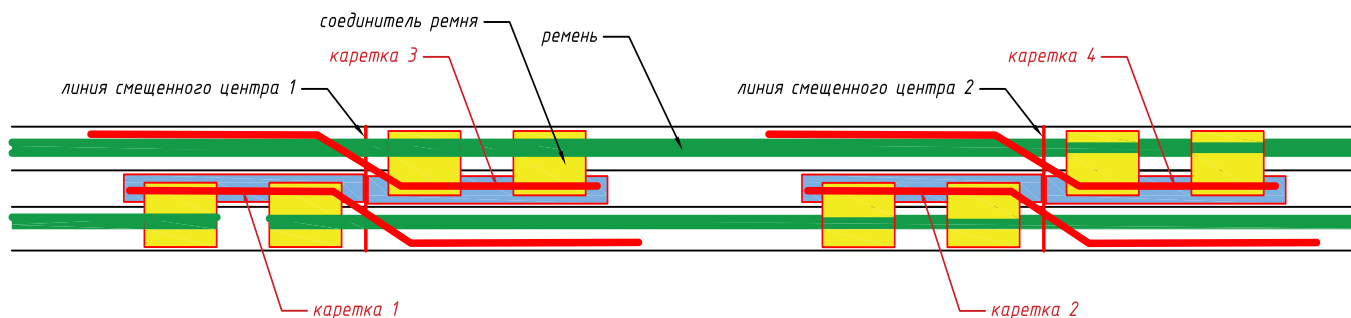
3.5.4. Продеть ремень через Заглушку боковую. Повторить пункты 3.5.1. и 3.5.2.



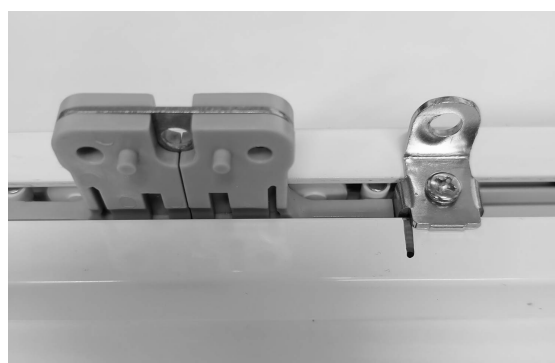
3.5.5. Протянуть часть ведущей каретки с ремнем через весь карниз. Выставить каретку заподлицо с карнизом. Обрезать свободный край ремня на расстоянии 10,5 см от края карниза.

3.5.6. Повторить пункт 3.5.4 для свободного края ремня.

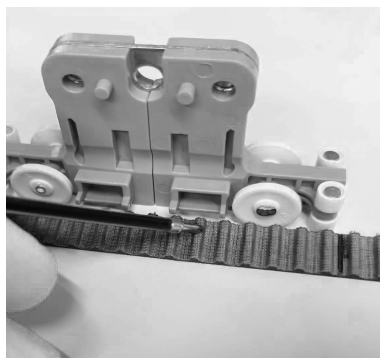




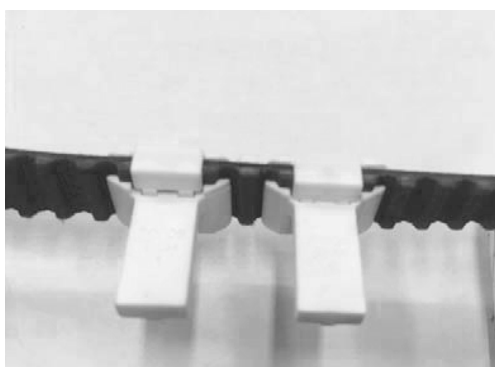
3.5.7 Вставить обе части ведущей каретки 1 в карниз и скрепить их скобой. Подвести край каретки 1 к заранее нарисованной линии смещения центра 1 перекрытия:



3.5.8. На ремне стержнем отметить центр перекрытия . Тоже самое повторить у нарисованной линии смещения центра 2 (на ремнях с обеих сторон). Вытянуть часть ремня из карниза, разобрав первую ведущую каретку. Приложить к трем черточкам на ремне по очереди ведущую каретку и разметить на нем места расположения соединителей ремня согласно схеме:



3.5.9. Установить в отмеченных местах для каретки 3 соединители ремня и состыковать с ведущей кареткой 3 в сборе. Затем вставить ее в карниз:





' " ) "%\$"

ž

•#( "

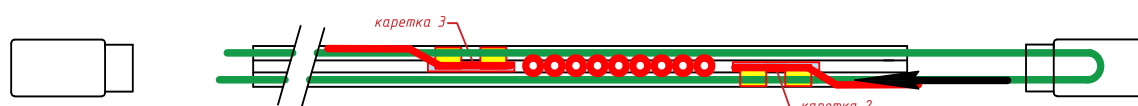


• 0

Q1 0

ž 0 ;

3.5.11. Установить в отмеченных местах для каретки 2 соединители ведущей каретки и состыковать с ведущей кареткой 2 в сборе. Затем вставить ее в карниз:



3.5.12. Установить в отмеченных местах для каретки 4 соединители ведущей каретки и состыковать с ведущей кареткой 4 в сборе. Затем вставить ее в карниз. С противоположной стороны протянуть ремень через заглушку и установить на концы соединители ведущей каретки 1 для ведущей каретки 1:

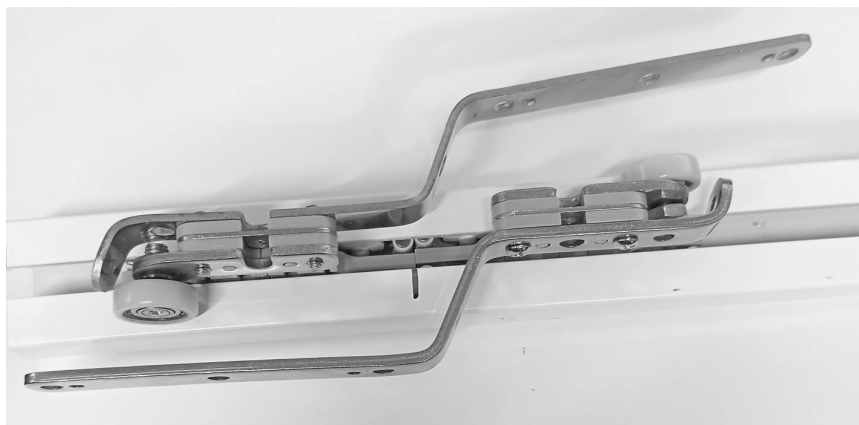


3.5.13. Вставить обе заглушки в карниз. Соединить обе части соединителей каретки 1 скобой. Вставить оставшиеся бегунки по краям карниза в соотношении 1/4 на каждую сторону.:

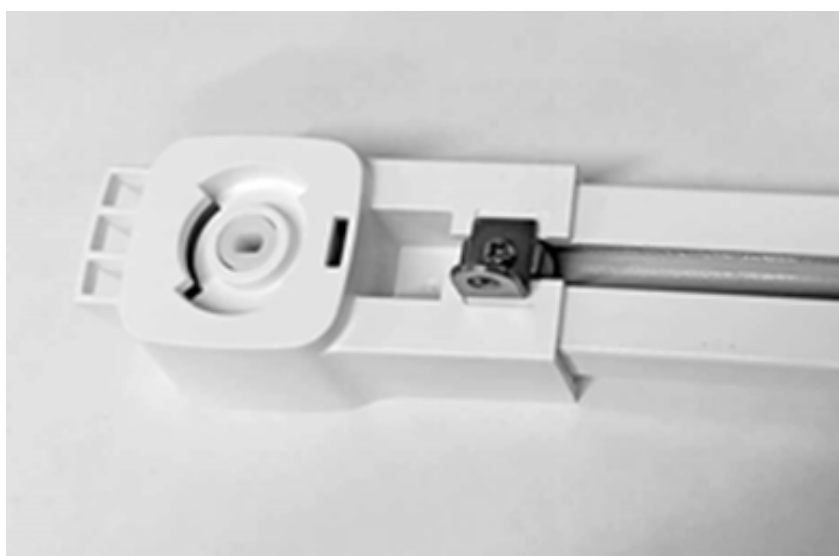




3.5.14. Проверить движение кареток. Если Вы все сделали правильно, каретки должны сойтись ровно посередине начерченных линий. Линии затем стереть



3.5.15 Вставить и закрепить Стопор со стороны, противоположной открытию шторы (там, где собираются бегунки)



#### 4. Проверка готового изделия.

Для проверки изделия необходимо установить электропривод в карниз. Для подключения и настройки привода воспользуйтесь соответствующими инструкциями.

#### 5. Упаковка карниза.

5.1. Изделие упаковать в полиэтиленовый рукав.

5.2. В комплект с карнизом вложить *Кронштейны потолочный для карниза тип S*. Их количество рассчитывается следующим образом:

- $[\text{Количество кронштейнов}] = [\text{Ширина, м}] / 0,5$

Значение округляется до ближайшего большего целого числа.

5.3. Если изделие устанавливается на стену, то дополнительно к потолочным кронштейнам вложить *Кронштейн стеновой однорядный* или *Кронштейн стеновой двухрядный* (Если предполагается установка двух карнизов на один стеновой кронштейн).

5.4. Опционально изделие может комплектоваться *Соединителем карнизов*. В этом случае, весь процесс сборки происходит уже на соединенных карнизах и только перед упаковкой *Соединитель карнизов* снимается и вкладывается в комплект к изделию. Для того, чтобы сложить карниз пополам, необходимо разобрать ведущую каретку, в которой соединяются два края ремня. Ослабить натяжение ремня и сложить карниз.